

Informacion sipas Rregullores “Për kërkesat minimale të publikimit të informacionit nga Bankat dhe degët e bankave të huaja”
(Sipas Kërkesave të Vendimit Nr.4, date 1.2.2017 Për Miratimin e Rregullores “Për Mbikëqyrjen e Konsoliduar”)

Për periudhën e mbyllur më 30 Shtator 2022

PËRMBAJTJA:

Aneksi 1

Tabela 1: Informacion mbi aktivitetin kryesor, organizimin, drejtimin dhe kontrollin e bankave

1. Informacion i përgjithshëm mbi bankën.
2. Informacion mbi strukturën e organizimit, të administrimit dhe të funksionimit të bankës duke përfshirë njësitë e saj funksionale dhe administrative, funksionet e tyre dhe marrëdhëniet raportuese dhe kontrolluese.
3. Informacion mbi aktivitetet e bankave.
4. Informacion mbi filialet e bankave dhe sipërmarrjet në të cilat bankat janë aksionere kryesore.

Aneksi 2

Tabela 2: Bilanci kontabël, pasqyra e të ardhurave dhe shpenzimeve dhe në veçanti tregues të rentabilitetit

Tabela 3: Struktura e kapitalit rregullator

Tabela 4: Mjaftueshmëria e Kapitalit

Tabela 5: Informacion i përgjithshëm cilësor për ekspozimin ndaj rreziqeve

Tabela 6: Rreziku i kredisë: Informacion i përgjithshëm

Tabela 7: Rreziku i kredisë: Informacion për portofolin e kredisë sipas metodës standard

Tabela 8: Teknikat e zbutjes së rrezikut

Tabela 9: Rreziku i kredisë së kundërpatisë

Tabela 10: Titullzimi

Tabela 11: Rreziqet e tregut: Informacion i përgjithshëm

Tabela 12: Rreziku operacional

Tabela 13: Rreziku i likuiditetit

Tiranë, më 30/09/2022

Aneksi 1

Tabela 1: Informacion mbi aktivitetin kryesor, organizimin, drejtimin dhe kontrollin e bankave

1. Informacion i përgjithshëm mbi bankën

Banka Kombëtare Tregtare Sh.a. është një bankë tregtare me numër unik identifikimi (NUIS) J62001011Q, themeluar në datën 01/01/1993 e cila ofron një gamë të gjerë me shërbime të plota.

INFORMACION I PËRGJITHSHËM MBI BANKËN

Emri Subjektit	Banka Kombetare Tregtare
Forma juridike	Shoqeri Aksionere
Adresa	Tiranë, Rruga e Vilave, Lundër 1
Numri – NIPT	J62001011Q
Data e themelimit	01/01/1993
Shuma kapitalit te regjistruar	300,000,000.30 USD
Shuma kapitalit te paguar	300,000,000.30 USD
Numri i aksioneve të emetuara	24,291,498
Vlera nominale e aksionit	12.35 USD
Rritja e kapitalit gjate tremujorit	N/A
Numri i aksioneve te rritura gjate tremujorit	N/A
Vlera nominale e kapitalit te rritur gjate tremujorit	N/A

PASQYRA E NDRYSHIMIT TË KAPITALIT AKSIONAR MË 30 SHTATOR 2022

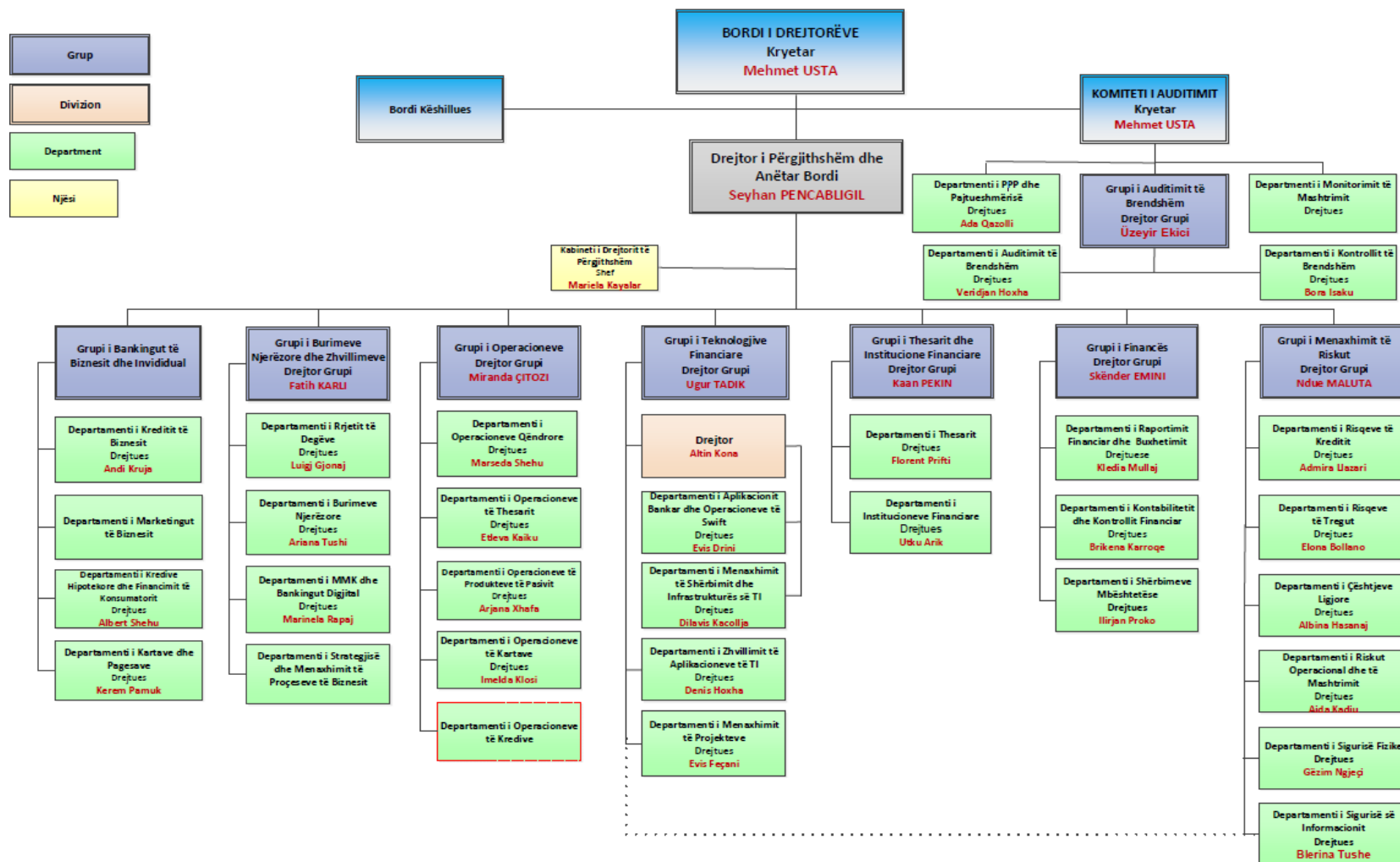
(000/ lekë)	Kapitali Aksionar	Rezerva ligjore	Rezerva rivlerësimit	Fitimi i pashpërndarë	Totali
Gjendja më 31 Dhjetor 2021	33,727,923	5,573,695	(1,765,923)	17,131,474	54,667,169
Krijimi i rezervës ligjore	-	859,352	-	(859,352)	-
Rritja Kapitalit Aksionar	-	-	-	-	-
Dividend për t'u paguar	-	-	-	-	-
Fitimi Neto per periudhen	-	-	-	4,871,914	4,871,914
Fitimi i pashpërndarë nga operacionet e huaja, i rregulluar me kursin e fundit të vitit	-	-	-	(235,046)	(235,046)
Lëvizje në rezervën e rivlerësimit	-	-	3,693,000	-	3,693,000
Gjendja më 30 Shtator 2022	33,727,923	6,433,047	1,927,077	20,908,990	62,997,037

INFORMACION MBI AKSIONERËT QË KANË PJESËMARRJE INFLUENCUESE

Emri tregtar	Çalık Holding
Forma juridike	Shoqeri Aksionere
Adresa e regjistruar	Buyukdere Cad. No.163, 34394 – Zincirlikuyu, Istanbul-Turkey
Përqindjen e aksioneve me të drejta votimi	100%

BKT është krijuar në formën aktuale ligjore më 30 dhjetor 1992, megjithëse dega e saj e parë është hapur në 30 nëntor 1925. BKT është subjekt i Ligjit nr. 8269 “Mbi Bankën e Shqipërisë” me dhjetor 1997 dhe i Ligjit nr. 9662 “Për Bankat në Republikën e Shqipërisë”, të datës 18 dhjetor 2006.

2. Informacion mbi strukturën e organizimit, të administrimit dhe të funksionimit të bankës, duke përfshirë njësitë e saj funksionale dhe administrative, funksionet e tyre dhe marrëdhëniet raportuese dhe kontrolluese



Drejtoria e Përgjithshme e BKT ndodhet në Tiranë. Aktualisht në Shqipëri, Banka zotëron një rrjet prej 60 degësh dhe 3 agjencish. Njëzet e gjashtë prej degëve ndodhen në Tiranë dhe të tjerat në Durrës, Elbasan, Vlorë, Shkodër, Fier, Pogradec, Korçë, Bilisht, Gjirokastër, Delvinë, Sarandë, Orikum, Berat, Kuçovë, Lushnjë, Librazhd, Peqin, Rogozhinë, Shkozë, Kavajë, Vorë, Kamëz, Fushë Krujë, Laç, Lezhë, Rrëshen, Kukës, Peshkopi, Bushat, Kopluk dhe Gramsh, të ndjekura nga agjencitë doganore në Portin e Durrësit, Aeroportin e Rinasit dhe në Çorovodë.

BKT Kosova përfshin 25 njësi. Shtatë njësi ndodhen në Prishtinë, ndërsa të tjerat janë të vendosura në Prizren, Pejë, Gjiilan, Ferizaj, Mitrovicë, Gjakovë, Vushtrri, Fushë Kosovë, Podujevë, Drenas, Rahovec, Viti dhe Lipjan, Dheu i Bardhë, Aeroporti i Prishtinës dhe Skënderaj.

Banka kishte 1,372 punonjës (2021: 1,333) në datën 30 Shtator 2022, nga të cilët 417 (2021: 394) i përkasin BKT Kosovës.

Pasqyrat financiare të konsoliduara përfshijnë BKT Shqipëri dhe BKT Kosova (referuar në vazhdim si “Banka” ose “BKT”).

3. Informacion mbi aktivitetet e bankës

Banka Kombëtare Tregtare Sh.a., në përputhje me licencën e lëshuar nga Banka e Shqipërisë si dhe me kriteret e përcaktuara në Ligjin Bankar, mund të ushtrojë aktivitetet e mëposhtëme financiare:

- (1) Të gjitha format e kredihënies, duke përfshirë edhe kredinë konsumatore dhe hipotekare;
- (2) Qiraja Financiare;
- (3) Të gjitha shërbimet e pagesave dhe të transferimit të parave;
- (4) Ofrimin e garancive dhe marrjen e angazhimeve;
- (5) Tregtimin për llogari të saj ose për llogari të klientëve, qoftë dhe në një këmbim valutë, në një treg të vetëorganizuar (OTC) ose ndryshe, si më poshtë:
 - i. Instrumente të tregut të parasë (çeqe, dëftesa, çertifikata depozitash etj.);
 - ii. Këmbim valutë;
 - iii. Produkte derivative (instrumente derivative), duke përfshirë, midis të tjerave, kontrata të së ardhmes (futures) dhe kontrata me opsione (options);
 - iv. Instrumente të këmbimeve valutore dhe instrumente për vlerësimin e normës së interesit, duke përfshirë këtu produkte të tilla si marrëveshje *swap* dhe marrëveshje që përcaktojnë vlerën e interesit në të ardhmen (forward agreements);
 - v. Letra me vlerë të transferueshme;
 - vi. Instrumenta të tjerë të negociueshëm dhe aktive financiare, duke përfshirë veprimet me arin;
 - vii. Pjesëmarrjen në emetimin e të gjitha llojeve të letrave me vlerë, duke përfshirë nënshkrimin dhe vendosjen si agjent (si publik, ashtu edhe privat) dhe kryerjen e shërbimeve lidhur me këto emetime;
- (6)
- (7) Ofrimin e shërbimit të klasave të sigurimit;
- (8) Faktoring-un dhe financimin e transaksioneve tregtare;

(9) Ndërmjetësimin për transaksionet monetare të mëposhtme:

- i. Administrimin e aktiveve të tilla si administrimi i parave dhe i portofolit, administrimi i fondeve, marrja në kujdestari, shërbimet depozituese dhe të besimit;
- ii. Shërbimin për kompensimin dhe shlyerjen e pagesave të aktiveve financiare, duke përfshirë letrat me vlerë, produktet derivative dhe instrumente të tjera të negociueshme;
- iii. Sigurimin dhe transferimin e informacionit financiar si dhe përpunimin e të dhënave financiare e të programeve që kanë lidhje me të nga furnizuesit e shërbimeve të tjera financiare;

(10) Shërbimet këshilluese, ndërmjetësuese dhe shërbime të tjera ndihmëse për të gjitha veprimtaritë e listuara nga pika (1) deri në (9) këtu më sipër, duke përfshirë referencën e kredisë dhe të analizës, kërkimin dhe këshillimin në lidhje me investimet dhe portofolin si dhe këshillimin mbi blerjet e mbi strategjinë dhe ristrukturimin e shoqërive; kujdestar i letrave me vlerë të qeverisë.

(11) Emetimin dhe administrimin e instrumentave të pagesës (të tilla si kartat e kreditit dhe të debitit, çeqet e udhëtarit dhe çeqet bankare, kartat e pagesës dhe pagesat me celular) etj., përfshirë emetimin e parasë elektronike.

4. Informacion mbi filialet e bankave dhe sipërmarrjet në të cilat bankat janë aksionere kryesore

Filialet

Filialet janë njësi (degë) të kontrolluara nga Banka. Kontrolli ekziston kur Banka ka fuqi mbi një njësi ekonomike, është e ekspozuar, ose ka të drejta mbi përfitimet e ndryshueshme nga përfshirja e saj tek njësia, dhe ka aftësinë për të përdorur fuqinë e saj për të ndikuar në përfitimet e njësisë.

BKT hapi degën e saj të parë jashtë territorit të Republikës së Shqipërisë më 3 shtator 2007. Zyra Administrative e kësaj dege u hap në Prishtinë, Kosovë. Banka Qendrore e Kosovës aprovoi më 30 prill 2018 transformimin në filial të Degës së Kosovës të Bankës Kombëtare Tregtare. Të gjitha të drejtat dhe detyrimet që rrjedhin nga Dega e BKT – së në Kosovë do të mbeten të drejta dhe detyrime të BKT Kosova Sh.A si një filial. Data e shkëputjes së BKT Kosovës është efektive nga data 1 janar 2019.

Investime në filiale

Investime në filiale në vlerën 283,992 mijë Lek (2021: 144,864 mijë Lek) përfaqëson:

- Kundravlerën e investimit në shumën prej 1,199,600 Euro në kapitalin aksionar të kompanisë “Albania Leasing Sh.a” me normë pjesëmarrje 29.99%.
Kompania “Albania Leasing” është regjistruar ligjërisht në 2 gusht 2013. Në datën 21 prill 2014 kompania u licensua nga Banka e Shqipërisë e cila nisi aktivitetin e saj në qershor 2014
- Kundravlerën e investimit në shumën prej 4,293,013 Try në kapitalin aksionar të kompanisë “The Islamic Corporation for the development of the Private Sector” me normë pjesëmarrje 20%.
-
- Kundravlerën e investimit në shumën prej 1,000,000 Euro në kapitalin aksionar të “BKT Pay”.
Kompania “BKT Pay” është regjistruar ligjërisht në 26 shtator 2022.

Aneksi 2

Tabela 2: Bilanci kontabël, pasqyra e të ardhurave dhe shpenzimeve dhe në veçanti tregues të rentabilitetit

AKTIVET

(000/ lekë)	30 Shtator 2022	31 Dhjetor 2021
VEPRIMET ME THESARIN DHE TRANSAKSIONET NDËRBANKARE	150,804,398	150,974,294
Arka dhe Banka Qendrore	53,638,173	57,144,773
Bono thesari dhe bono të tjera të pranueshme për refinancim me Bankën Qendrore	21,128,089	14,962,112
Llogari rrjedhëse në bankat, institucionet e kreditit dhe institucionet e tjera financiare	12,498,739	25,554,006
Depozita me bankat, institucionet e kreditit dhe institucione të tjera financiare	31,904,005	31,995,361
Hua për bankat, institucionet e kreditit dhe institucionet e tjera financiare	26,308,867	19,482,364
Llogari të tjera me bankat, institucionet e kreditit dhe institucionet e tjera financiare	5,326,524	1,835,679
VEPRIMET ME KLIENTËT	145,737,306	138,896,551
Hua standarde dhe paradhënie për klientët	135,650,796	129,565,775
Hua dhe paradhënie të paguara në afat për klientët	110,483	86,145
Hua dhe paradhënie në ndjekje	8,351,337	7,025,545
Hua nënstandarde, neto	1,179,054	1,717,421
Fonde rezervë për mbulimin e humbjeve nga huatë nënstandarde	(316,549)	(445,134)
Hua të dyshimta, neto	338,283	281,865
Fonde rezervë për mbulimin e humbjeve nga huatë e dyshimta	(332,474)	(288,205)
Hua të humbura, neto	(63,428)	(9,185)
Fonde rezervë për mbulimin e humbjeve nga huatë e humbura	(2,994,771)	(3,149,688)
Qeveria Shqiptare dhe administrata publike	170,781	228,985
VEPRIME ME LETRAT ME VLERË	280,103,586	252,225,675
Letra me vlerë me të ardhura fikse	276,879,003	249,702,348
Letra me vlerë me të ardhura të ndryshueshme	3,224,583	2,523,327
MJETE DHE DETYRIME TË TJERA	5,273,406	6,201,421
MJETET E QËNDRUESHME DHE BURIMET E PËRHERSHME	5,512,606	5,564,869
TOTALI	587,431,302	553,862,811

PASIVET

(000/ lekë)	30 Shtator 2022	31 Dhjetor 2021
VEPRIMET E THESARIT DHE TRANSAKSIONET NDËRBANKARE	41,524,336	45,250,716
Banka Qendrore	353,924	-
Bono thesari dhe bono të tjera të përshtatshme për refinancim me Bankën Qendrore	29,286,278	26,180,158
Llogari rrjedhëse me bankat, institucionet e kreditit dhe institucionet e tjera financiare	3,538,592	2,987,411
Depozita nga bankat, institucionet e kreditit dhe institucionet e tjera financiare	7,014,890	14,458,800
Hua marrë nga bankat, institucionet e kreditit dhe institucionet e tjera financiare	1,304,915	1,611,882
VEPRIMET ME KLIENTËT	465,132,486	437,053,132
QEVERIA SHQIPTARE DHE ADMINISTRATA PUBLIKE	2,787,526	2,308,028
Detyrime ndaj klientëve për llogaritë rrjedhëse dhe depozitat	454,965,748	426,805,607
Llogari të tjera të klientëve	7,379,211	7,939,497
VEPRIME ME LETRAT ME VLERË	3,334,567	2,998,784
Letra me vlerë të blera dhe të shitura sipas marrëveshjes së riblerjes	3,334,567	2,998,784
MJETE DHE DETYRIME TË TJERA	5,178,386	7,918,762
MJETE TË QËNDRUESHME DHE BURIME TË PËRHERSHME	72,261,527	60,641,417
Fondet rezervë specifike	3,715,641	2,947,907
Borxhi i varur	5,548,850	3,026,342
Kapitali i aksionerëve	62,997,037	54,667,169
Kapitali i paguar	33,727,923	33,727,923
Rezerva	6,433,047	5,573,695
Diferenca e rivlerësimit	1,927,077	(1,765,923)
Fitimi (humbja) i paspërndarë	16,037,075	7,994,641
Fitimi (humbja) i vitit ushtrimor	4,871,914	9,136,833
TOTALI	587,431,302	553,862,811

ZËRAT JASHTË BILANCIT

(000/ lekë)	30 Shtator 2022	31 Dhjetor 2021
ANGAZHIME FINANCIMI	18,277,116	16,669,584
Angazhime të dhëna	18,277,116	16,669,584
GARANCITË	430,269,915	377,146,915
Garanci të dhëna	11,057,355	6,954,698
Garanci të marra	419,212,560	370,192,217
ANGAZHIME PËR LETRAT ME VLERË	50,834,394	40,296,783
TRANSAKSIONE NË VALUTË	78,096,118	31,592,476
ANGAZHIME PËR INSTRUMENTET FINANCIARE	59,524,948	20,125,103
TOTALI	637,002,492	485,830,860

LLOGARIA FITIM E HUMBJE

(000/lekë-kumulativ)	30 Shtator 2022	30 Qershor 2022	31 Mars 2022	31 Dhjetor 2021	30 Shtator 2021
Të ardhura nga interesat	21,850,287	13,915,533	7,190,403	18,468,195	13,681,882
Për veprimet e thesarit dhe ndërbankare	599,698	330,530	137,770	1,080,508	873,875
Nga veprimet me klientët	5,721,964	3,819,153	1,893,344	7,831,990	5,815,899
Nga veprimet me letrat me vlerë	15,528,625	9,765,850	5,159,288	9,555,696	6,992,109
Të tjera	(0)	-	-	-	-
Shpenzime për interesa	(2,404,281)	(1,505,085)	(702,324)	(2,459,654)	(1,774,008)
Për veprimet e thesarit dhe ndërbankare	(342,788)	(264,719)	(127,122)	(347,276)	(233,289)
Për veprimet me klientët	(1,708,532)	(1,062,157)	(510,874)	(1,830,183)	(1,333,268)
Për borxhet e varura	(140,222)	(78,166)	(39,053)	(159,730)	(119,779)
Për letrat me vlerë të shitura sipas marrëveshjeve të riblerjes	(212,739)	(100,043)	(25,274)	(122,466)	(87,673)
Të tjera	0	-	-	-	-
Të ardhurat nga interesat, neto	19,446,006	12,410,448	6,488,079	16,008,541	11,907,874
Të ardhura nga komisione për shërbime bankare	2,858,477	1,743,471	713,630	3,145,164	2,349,329
Nga veprimet e thesarit dhe ndërbankare	365,701	222,704	27,703	261,534	240,436
Nga transaksionet me klientët	1,349,476	746,146	338,607	1,485,440	1,093,699
Komisione për shërbimet bankare	1,132,203	767,386	343,558	1,386,203	1,006,089
Komisione të tjera	11,097	7,236	3,763	11,987	9,105
Shpenzime për komisione	(109,418)	(56,926)	(30,478)	(74,657)	(60,778)
Për veprimet e thesarit dhe ndërbankare	(90,161)	(44,147)	(22,890)	(51,217)	(44,376)
Për transaksionet me klientët	(343)	(248)	(119)	(303)	(181)
Komisione për shërbime bankare	(18,221)	(12,478)	(7,416)	(23,080)	(16,164)
Komisione të tjera	(693)	(53)	(54)	(57)	(58)
Fitim/Humbje nga komisionet, neto	2,749,059	1,686,546	683,152	3,070,506	2,288,551
Të ardhura të tjera të veprimtarisë bankare	4,414,389	4,041,541	3,658,200	2,223,428	1,235,829
Shpenzime të tjera të veprimtarisë bankare	(15,282,189)	(13,077,632)	(8,128,912)	(4,984,075)	(3,262,567)
Fitim/Humbje nga veprimtaritë e tjera bankare, neto	(10,867,800)	(9,036,091)	(4,470,712)	(2,760,647)	(2,026,738)
Fitim/Humbje nga veprimet me valutat, neto	1,021,075	723,363	319,516	697,992	489,930
Totali i të ardhurave operative	12,348,339	5,784,266	3,020,036	17,016,392	12,659,616
Shpenzimet operative					
Shpenzime për personelin	(2,300,206)	(1,505,633)	(692,140)	(2,630,289)	(1,962,862)
Taksa të tjera përveç taksave mbi të ardhurat	(62,724)	(22,296)	(1,092)	(25,287)	(19,009)
Shpenzime të përgjithshme të veprimtarisë	(3,753,448)	(2,363,846)	(1,111,779)	(4,432,460)	(3,172,657)
Amortizimi dhe fondet rezervë për zhvlerësimin e mjeteve të qëndrueshme	(581,634)	(387,897)	(192,287)	(716,168)	(539,890)
Totali i shpenzimeve operative	(6,698,013)	(4,279,672)	(1,997,297)	(7,804,204)	(5,694,419)
Të ardhura të jashtëzakonshme	126,182	61,205	22,806	510,001	460,078
Shpenzime të jashtëzakonshme	0	-	-	-	-
Fitim/Humbja nga veprimtaritë e jashtëzakonshme	126,182	61,205	22,806	510,001	460,078
Shpenzime për fonde rezervë për huatë	(47,665)	(47,936)	45,296	944,292	45,602
Fitim/Humbja para tatimit	5,728,843	1,517,862	1,090,841	10,666,480	7,470,878
Tatimi mbi fitimin	(856,929)	(261,978)	(165,796)	(1,529,647)	(1,054,505)
Fitim/Humbja e vitit	4,871,914	1,255,884	925,045	9,136,833	6,416,373

TREGUESIT E RENTABILITETIT

	30 Shtator 2022	30 Qershor 2022	31 Mars 2022	31 Dhjetor 2021	30 Shtator 2021
1. Kthyesmeria nga aktivet mesatare (ROAA) [te ardhurat neto / aktivet mesatare *100] (*)	1.16%	0.5%	0.7%	1.8%	1.7%
2. Rezultati neto i jashtezakonshem / aktivet mesatare	0.02%	0.0%	0.0%	0.1%	0.1%
3. Shpenzimet e pergjithshme te veprimtarise / te ardhurat bruto te veprimtarise	53.94%	74.2%	65.1%	43.3%	44.7%
4. Te ardhurat neto nga interesi / shpenzimet e pergjithshme te veprimtarise	293.07%	291.5%	325.0%	205.8%	209.8%
5. Kthyesmeria nga kapitali aksionar mesatar (ROAE) [te ardhurat neto/kapitali aksioner mesatar *100] (*)	11.19%	4.4%	6.6%	18.2%	17.3%
6. Aktive per punojes [totali I aktiveve/ numri i rregjistruar i punojesve] ne Lek'000	422,542	415,893	410,657	383,846	381,390
7. Te ardhurat neto nga interesat / aktivet mesatare	3.47%	2.3%	1.2%	3.1%	2.4%
8. Te ardhurat nga interesat / aktivet mesatare	3.9%	2.5%	1.3%	3.6%	2.7%
9. Shpenzime per interesa / aktive mesatare	0.43%	0.3%	0.1%	0.5%	0.4%
10. Te ardhurat neto nga interesat / te ardhurat bruto te veprimtarise	158.09%	216.3%	211.7%	89.1%	93.7%
11. Te ardhurat neto nga veprimtarite e tjera / aktivet mesatare	1.01%	0.3%	0.2%	2.0%	1.4%
12. Shpenzimet jo per interesa / te ardhurat bruto te veprimtarise	89.03%	137.8%	121.6%	55.2%	57.1%
13. Shpenzime personeli / te ardhurat bruto te veprimtarise	18.7%	26.2%	22.6%	14.6%	15.4%
14. Shpenzime per provigjone / aktivet mesatare	1.94%	1.7%	1.2%	0.2%	0.3%

(*) Normat e mësipërme ROAA dhe ROAE janë norma vjetore.

Tabela 3: Struktura e kapitalit rregullator

KAPITALI RREGULLATOR PËR MBULIMIN E RREZIQEVE TË KREDISË

(000/ lekë)	30 Shtator 2022	31 Dhjetor 2021
KAPITALI BAZË		
I. Elementet përbërëse që shtohen (A):	59,381,007	49,968,222
II. Elementet përbërëse që zbriten (B):	-	-
Totali Kapitalit Bazë C=(A-B)	59,381,007	49,968,222
KAPITALI SHITESË		
III. Elementet përbërëse (J):	4,529,798	2,422,542
IV. Elementet përbërëse që zbriten (P+Q+V):		
Totali i kapitalit shtesë	4,529,798	2,422,542
Totali i kapitalit bazë dhe kapitalit shtesë: E=(JA+CA)	63,910,805	52,390,764

Tabela 4: Mjaftueshmëria e Kapitalit

RAPORTI I MJAFTUSHMËRISË SË KAPITALIT

(000/ lekë)	30 Shtator 2022	31 Dhjetor 2021
1. Totali i aktiveve dhe zërave jashtë bilancit të ponderuara me rrezikun	335,341,472	327,811,144
2. Kapitali rregullator	63,910,805	52,390,764
3. Kapitali bazë i llogaritur	59,381,007	49,968,222
4. Raporti i mjaftueshmërisë së kapitalit (2/1) *100	19.06%	15.98%
5. Raporti i modifikuar i mjaftueshmërisë së kapitalit (3/1) *100	17.71%	15.24%
6. Raporti minimal i modifikuar	6.75%	6.75%
7. Raporti minimal i mjaftueshmërisë së kapitalit	12.00%	12.00%

Informacioni cilësor (a)

Mjaftueshmëria e Kapitalit është një faktor kyç në vendosjen e objektivave të investimeve në të ardhmen nga Banka. Një pjesë e rëndësishme në llogaritjen e saj është dhe llogaritja e ekspozimeve të ponderuara me rrezik. Bazuar në diversitetin e aktivitetit të BKT-së, procesi i menaxhimit të rreziqeve kalon në disa hapa: identifikimi, vlerësimi, matja, agregimi dhe menaxhimi, si dhe alokimi i kapitalit të bankës nëpër linjat e biznesit.

Llogaritja e mjaftueshmërisë së kapitalit në BKT kryhet bazuar në rregulloren Nr. 48 “Për Raportin e Mjaftueshmërisë së Kapitalit” dhe rregulloren Nr. 69 “Për Kapitalin Rregullator”.

Rreziku i Kredisë

Rreziku i kredisë është rreziku që vjen nga mosgatishmëria apo paaftësia e debitorit për të përmbushur kontratat e kredisë, duke çuar në humbje ekonomike për bankën, duke qenë se ajo mund të humbasë si principalin ashtu edhe kolateralin. Ekspozimet të cilat mbartin një rrezik kredie trajtohen bazuar në Metodën Standarte. Metoda Standarte mat rrezikun e kredisë përmes peshave fikse të rrezikut, të cilat janë të paracaktuara nga rregullatori.

Rreziku i Tregut

Rreziku i tregut është rreziku i humbjes në pozicionin në bilanc dhe jashtë-bilancit si rezultat i ndryshimeve të çmimeve në tregun financiar, duke përfshirë normat e këmbimit valutor, Swap-et dhe të gjitha llojet e transaksioneve të bëra në tregjet financiare ndërkombëtare. Bazuar në rregulloren e Bankës së Shqipërisë, llogaritet kërkesa për kapital për të mbuluar rreziqet e tregut, rrezikun e pozicionit dhe rrezikun e përqëndrimit si dhe kërkesa për kapital për të mbuluar rrezikun e kursit të këmbimit dhe rrezikun e shlyerjes.

Rreziku Operacional

Rreziku operacional është rreziku i humbjeve që rezultojnë nga procese të brendshme të papërshtatshme ose të dështuara, njerëzit dhe sistemet ose nga ngjarje të jashtme. Ai përfshin rrezikun ligjor, por përjashton rrezikun strategjik dhe atë reputacional. Kërkesa për kapital për rrezikun operacional llogaritet sipas Metodës së Indikatorit Bazë (*Basic Indicator Approach*). Kërkesa për kapital llogaritet bazuar në mesataren e tre viteve të fundit të të ardhurave neto të aktivitetit të bankës, të cilat ponderohen me një koeficient α 15%.

Rreziku i Kredisë së Kundërpartisë

Rreziku i kredisë së kundërpartisë rrjedh nga aktiviteti direkt i bankës i tregtimit të derivativëve dhe letrave me vlerë në bursa të ndryshme. Llogaritja e kërkesës për kapital për këtë rrezik, kryhet duke marrë në konsideratë të gjitha ekspozimet në librin e bankës dhe në librin e tregtueshëm. Kërkesa për kapital bazohet në rregulloren e Bankës së Shqipërisë, ku në varësi të llojit të ekspozimit, perdoret një nga dy metodat: metoda e ekspozimit origjinal ose metoda e vlerësimit mark-to-market, kryesisht për kontratat e së ardhmes së indekseve ose të kontratave të differences (CFD).

Kapitali Rregullator

Kapitali Rregullator, bazuar në kërkesat e Bankës së Shqipërisë përbehet nga: kapitali i nivelit të parë (Tier 1) dhe kapitali i nivelit të dytë (Tier 2). Kapitali i nivelit të parë është i ndarë në: kapitalin bazë të nivelit të parë dhe kapitalin shtesë të nivelit të parë. Kapitali i nivelit të dytë përfshin instrumenta kapitali, aksionet preferenciale, borxhin e varur si dhe primet e emëtimit të lidhura me instrumentet e sipërpërmendura. Minimumi i kërkuar për normën e kapitalit bazë të nivelit të parë është 6.75% ndaj ekspozimeve të ponderuara me rrezik, për normën e kapitalit të nivelit të parë është 9% e ekspozimeve të ponderuara me rrezik dhe për normën e kapitalin rregullator është 12% e ekspozimeve të ponderuara me rrezik.

Në tabelën e mëposhtme, janë paraqitur vlerat e kërkesës për kapital për secilën prej klasave të aktiveve, të klasifikuara sipas peshës së rrezikut që ato kanë:

NORMA E MJAFTUESHMËRISË SË KAPITALIT 30 Shtator 2022

Klasat e Ekspozimeve (000/ lekë)	Totali i Aktiveve me rrezik (perpara ponderimeve)	Ekspozimet e Ponderuara me Rrezik
I. Rreziku i Kredisë - Asetet e Ponderuara me Rrezik	616,865,943	286,135,301
Asetet pa risk me peshë rreziku 0%	208,232,565	-
Asetet me rrezik të ulët me peshë rreziku 20%	53,386,788	10,506,771
Asetet me peshë rreziku 35%	18,914,782	6,620,174
Asetet me peshë rreziku 50%	80,791,381	40,348,390
Asetet me peshë rreziku 75%	49,575,723	30,968,362
Asetet me peshë rreziku 85%	2,626,671	2,232,670
Asetet me peshë rreziku 100%	175,578,352	156,937,493
Asetet me peshë rreziku 125%	2,314,650	1,821,290
Asetet me peshë rreziku 150%	23,788,918	34,618,049
Asetet me peshë rreziku 250%	283,992	709,979
Ekspozime Titullzimi	-	-
Rreziku i Kunderpartisë	1,372,123	1,372,123
II. Kërkesa për Kapital për Rrezikun e Tregut	20,623,444	20,623,444
Kërkesa për Kapital për Rrezikun e Kursit të Këmbimit	12,040,084	12,040,084
Kërkesa për Kapital për Rrezikun e Pozicionit	8,583,360	8,583,360
Kërkesa për Kapital për Rrezikun e Përqendrimit	-	-
III. Rreziku Operacional	28,582,727	28,582,727
Metoda e Treguesit të Thjeshtë	28,582,727	28,582,727
IV. Rregullime të kërkuara nga Rregullatori	-	-
Totali i Klasave të Ekspozimeve (Rreziku i Kredisë, i Tregut, Operacional dhe Rregullimet)	-	335,341,472
Kapitali Rregullator	-	63,910,805
Ratio e Mjaftueshmërisë së Kapitalit	-	19.06%

Tabela 5: Informacion i përgjithshëm mbi ekspozimin ndaj rreziqeve

Grupi i Menaxhimit të Riskut është përgjegjës për të identifikuar, matur, monitoruar, parandaluar dhe raportuar aktivitetin e lidhur me menaxhimin e rrezikut të kredisë, rrezikut të tregut, rrezikut të likuiditetit, rrezikut operacional, rrezikut ligjor, përputhshmërisë dhe aktivitetet kundër pastrimit të parave.

Grupi i Menaxhimit të Riskut është një funksion që kryen në mënyrë të pavarur aktivitetin e tij nga funksionet e tjera të cilat kryejnë biznes dhe marrin përsipër rrezik.

Bazuar në aktivitetin e Grupit të Menaxhimit të Riskut, është hartuar Politika e Menaxhimit të Risqeve, e cila përcakton qartë modelin e mbrojtjes së bankës, nivelin e pranuar të rrezikut si dhe parimet e manaxhimit të rrezikut në BKT.

Banka operon bazuar në modelin e tri linjave të mbrojtjes të manaxhimit të rreziqeve. Në Linjën e parë të mbrojtjes janë përfshirë të gjitha njësitë e linjave të biznesit të cilat janë dhe burimi i rreziqeve. Linja e dytë e mbrojtjes është një funksion i pavarur i manaxhimit dhe kontrollit të rreziqeve. Linja e tretë e mbrojtjes është Grupi i Auditit të Brendshëm, i cili mundëson efektivitetin dhe eficiencën e kontrollit të bankës. Të trija linjat e mbrojtjes janë të pavarura nga njera tjetra dhe arrijnë të mundësojnë që të respektohen principet e Bankës në të gjitha nivelet e saj.

Grupi është i përbërë nga 7 departamente, të cilat janë përgjegjëse për të ndërmarrë veprimet dhe për të kryer detyrat e duhura dhe përmbushjen e qëllimeve të Grupit. Në mënyrë specifike, departamentet janë: Departamenti i Rrezikut të Kredisë, Departamenti i Rreziqe të Tregut, Departamenti i Rreziqeve Operacional dhe të Mashtrimit, Departamenti i Çështjeve Ligjore, Departamenti i Parandalimit të Pastrimit të Parave dhe Përputhshmërisë, Departamenti i Sigurisë së Informacionit dhe Departamenti i Sigurisë Fizike.

Politikat dhe procedurat e manaxhimit të rrezikut janë hartuar me qëllim që të përcaktojnë mënyrën e identifikimit dhe analizimit të rreziqeve me të cilat përballet Banka, të vendosin mjete kontrolli të përshtatshme për rreziqet, si dhe të përcaktojnë mënyrën e kontrollit, monitorimit dhe përmbajtjes me limitet e përcaktuara. Politikat dhe sistemet e manaxhimit të rrezikut rishikohen në mënyrë periodike me qëllim përditësimin e tyre me teknikat më të fundit identifikuese dhe analizuese dhe zhvillimin e aktivitetit të bankës dhe përfshirjen e burimeve të reja të rrezikut.

Grupi raporton në mënyrë periodike tek Drejtori Ekzekutiv i Bankës, strukturat monitoruese dhe Këshilli Drejtues.

Tabela 6: Rreziku i kredisë: Informacion i përgjithshëm

Ekspozimet ndaj Rreziqeve dhe Vlerësimi i Tyre

Rreziku i kredisë

Administrimi i rrezikut financiar

Instrument financiar është çdo kontratë që të jep të drejtën të marrësh para ose një aktiv tjetër financiar nga një palë tjetër (aktiv financiar) ose të detyron të transferosh para ose një aktiv tjetër financiar tek një palë tjetër (detyrim financiar).

Instrumentat financiarë e ekspozojnë Bankën ndaj një sërë risqesh. Risqet më të rëndësishme me të cilat përballet Banka janë rreziku i kredisë, rreziku i likuiditetit dhe rreziku i tregut. Rreziku i tregut përfshin rrezikun e monedhës të huaj, rrezikun e normës së interesit dhe rrezikun e çmimeve të tjera.

Rreziku i kredisë

Rreziku i kredisë është rreziku i humbjes financiare të Bankës nëse një klient ose kundërpartia e një instrumenti financiar dështon të shlyejë detyrimet e tij kontraktuale, dhe vjen kryesisht nga huatë dhe paradhëniet e Bankës ndaj klientëve dhe bankave të tjera dhe investimeve në letra me vlerë. Për qëllime të raportimit në manaxhimin e rrezikut, Banka i merr në konsideratë të gjithë elementët e ekspozimit të rrezikut të kredisë (si rreziku i dështimit individual, i vendit dhe sektorit). Banka ka krijuar një Komitet Kreditsi për mbikëqyrjen e miratimit të kërkesave për kredi. Kërkesat për kredi për shuma mbi 2,000,000 Euro aprovohen me vendim të Këshillit Drejtues të Bankës. Ka fokusim të vazhdueshëm mbi cilësinë e huave, si në kohën e aprovimit, ashtu edhe gjatë gjithë jetëgjatësisë së tyre.

(b) Shpërndarja e kredisë sipas qëllimit të përdorimit të kredisë (000/lekë)	Teprica mesatare bruto e kredisë gjatë periudhës tremujore	Interesi i përlogaritur
Korporata jofinanciare publike	4,229,234	1,038
ALL	4,229,234	1,038
Overdraft	3,616,464	-
Kapital qarkullues	-	-
Blerje pajisjesh	-	-
Pasuri të paluajtshme	612,770	1,038
Hua të tjera	-	-
USD	-	-
Overdraft	-	-
Kapital qarkullues	-	-
Blerje pajisjesh	-	-
Pasuri të paluajtshme	-	-
Hua të tjera	-	-
EUR	-	1
Overdraft	-	1
Kapital qarkullues	-	-
Blerje pajisjesh	-	-
Pasuri të paluajtshme	-	-
Hua të tjera	-	-
Të tjera monedha	-	-
Overdraft	-	-
Kapital qarkullues	-	-
Blerje pajisjesh	-	-
Pasuri të paluajtshme	-	-
Hua të tjera	-	-
Korporata jofinanciare private	37,742	227
ALL	21,030,656	72,304
Overdraft	2,321,128	421
Kapital qarkullues	2,542,795	7,744
Hua për çelje biznesi	8,325,898	32,112
Blerje pajisjesh	282,732	1,440
Pasuri të paluajtshme	7,558,103	30,588
Hua për investime në instrumenta financiare	-	-
USD	1,872,142	29,265
Overdraft	-	-
Kapital qarkullues	4,620	12
Hua për çelje biznesi	-	-
Blerje pajisjesh	-	-
Pasuri të paluajtshme	1,867,522	29,253
Hua për investime në instrumenta financiare	-	-

EUR	14,839,289	125,798
Overdraft	1,463,010	-
Kapital qarkullues	2,348,746	19,869
Hua për çelje biznesi	1,345,211	2,929
Blerje pajisjesh	67,639	213
Pasuri të paluajtshme	9,614,683	102,788
Hua për investime në instrumenta financiare	-	-
Të tjera monedha	-	-
Overdraft	-	-
Kapital qarkullues	-	-
Hua për çelje biznesi	-	-
Blerje pajisjesh	-	-
Pasuri të paluajtshme	-	-
Hua për investime në instrumenta financiare	-	-
Individë + Institucionet jo me qëllim fitimi që u shërbejnë individëve	42,181	119
ALL	36,425,467	109,814
Overdraft	1,749,346	6,706
Mallra jo të qëndrueshëm	3,147,541	17,874
Mallra të qëndrueshëm	1,299,119	3,631
Hua për blerje banesash	27,561,050	69,213
Hua për qëllime të tjera	2,668,411	12,389
<i>nga të cilat: për të vetëpunësuarit</i>	<i>1,085,765</i>	<i>6,520</i>
USD	6,956	15
Overdraft	75	-
Mallra jo të qëndrueshëm	-	-
Mallra të qëndrueshëm	3,546	7
Hua për blerje banesash	-	-
Hua për qëllime të tjera	3,335	8
<i>nga të cilat: për të vetëpunësuarit</i>	<i>-</i>	<i>-</i>
EUR	5,748,713	9,641
Overdraft	9,902	-
Mallra jo të qëndrueshëm	25,587	193
Mallra të qëndrueshëm	748,780	1,202
Hua për blerje banesash	3,943,364	5,898
Hua për qëllime të tjera	1,021,080	2,347
<i>nga të cilat: për të vetëpunësuarit</i>	<i>180,439</i>	<i>402</i>
Të tjera monedha	-	-
Overdraft	-	-
Mallra jo të qëndrueshëm	-	-
Mallra të qëndrueshëm	-	-
Hua për blerje banesash	-	-
Hua për qëllime të tjera	-	-
<i>nga të cilat: për të vetëpunësuarit</i>	<i>-</i>	<i>-</i>
Totali	84,152,457	347,875

* Të dhënat paraqesin totalin e huave të BKT Shqipëri pa përfshirë huatë ndërkombëtare.

(c) KLASIFIKIMI I PORTOFOLIT TË KREDIVE SIPAS SHPËRNDARJES GJEOGRAFIKE (1)

(000/ lekë)	Rrethi Tiranë	Rrethi Durrës	Rrethi Elbasan	Rrethi Shkodër	Rrethi Korcë	Rrethi Vlorë	Rrethi Lushnjë	Rrethi Gjrokastër	Rrethi Fier
HUA_AFATSHKURTER	8,521,486	629,633	253,420	70,917	120,284	403,243	351,481	23,626	115,451
ALL	7,421,214	248,355	227,406	70,842	109,734	127,248	342,292	23,626	83,269
Qeveria qendrore	-	-	-	-	-	-	-	-	-
Qeveria lokale	-	-	-	-	-	-	-	-	-
Banka qendrore	-	-	-	-	-	-	-	-	-
Bankat	-	-	-	-	-	-	-	-	-
Shoqëritë e Kursim Kreditit	-	-	-	-	-	-	-	-	-
Korporata të tjera financiare (përveç shoqërive të sigurimit dhe fondeve të pensionit)	799,243	-	-	-	-	-	-	-	-
Shoqëritë e sigurimit dhe fondet e pensionit	-	-	-	-	-	-	-	-	-
Korporata jofinanciare publike	3,634,715	-	-	-	-	-	-	-	-
Korporata jofinanciare private	1,826,958	113,726	62,772	2,524	72,117	47,003	320,310	433	44,632
Individët +institucionet jo me qëllim fitimi që u shërbejnë individëve	1,160,297	134,629	164,634	68,318	37,617	80,245	21,982	23,192	38,637
VALUTE	1,100,273	381,279	26,014	76	10,550	275,995	9,189	-	32,182
Qeveria qendrore	-	-	-	-	-	-	-	-	-
Qeveria lokale	-	-	-	-	-	-	-	-	-
Banka qendrore	-	-	-	-	-	-	-	-	-
Bankat	-	-	-	-	-	-	-	-	-
Shoqëritë e Kursim Kreditit	-	-	-	-	-	-	-	-	-
Korporata të tjera financiare (përveç shoqërive të sigurimit dhe fondeve të pensionit)	1,497	-	-	-	-	-	-	-	-
Shoqëritë e sigurimit dhe fondet e pensionit	-	-	-	-	-	-	-	-	-
Korporata jofinanciare publike	-	-	-	-	-	-	-	-	-
Korporata jofinanciare private	1,071,712	364,478	3,502	-	10,516	264,760	9,189	-	32,182
Individët dhe institucionet jo me qëllim fitimi që u shërbejnë individëve	27,064	16,801	22,512	76	34	11,235	-	-	-

KLASIFIKIMI I PORTOFOLIT TË KREDIVE SIPAS SHPËRNDARJES GJEOGRAFIKE (2)

(000/ lekë)	Rrethi Tiranë	Rrethi Durrës	Rrethi Elbasan	Rrethi Shkodër	Rrethi Korcë	Rrethi Vlorë	Rrethi Lushnjë	Rrethi Gjirokastrë	Rrethi Fier
HUA_AFATMESME	7,310,350	635,879	534,914	221,835	311,372	605,943	81,273	63,225	187,308
<i>ALL</i>	4,986,489	497,519	516,233	206,422	269,209	297,812	77,424	63,225	172,107
Qeveria qendrore	-	-	-	-	-	-	-	-	-
Qeveria lokale	-	-	157,238	-	-	4,826	-	-	-
Banka qendrore	-	-	-	-	-	-	-	-	-
Bankat	-	-	-	-	-	-	-	-	-
Shoqëritë e Kursim Kreditit	-	-	-	-	-	-	-	-	-
Korporata të tjera financiare (përveç shoqërive të sigurimit dhe fondeve të pensionit)	1,646,201	-	-	-	-	-	-	-	-
Shoqëritë e sigurimit dhe fondet e pensionit	-	-	-	-	-	-	-	-	-
Korporata jofinanciare publike	-	-	-	-	-	-	-	-	-
Korporata jofinanciare private	1,412,672	257,740	50,575	17,135	88,051	147,005	16,739	1,071	56,673
Individët +institucionet jo me qëllim fitimi që u shërbejnë individëve	1,927,616	239,779	308,421	189,288	181,158	145,981	60,685	62,154	115,434
VALUTE	2,323,860	138,360	18,681	15,413	42,163	308,131	3,849	-	15,201
Qeveria qendrore	-	-	-	-	-	-	-	-	-
Qeveria lokale	-	-	-	-	-	-	-	-	-
Banka qendrore	-	-	-	-	-	-	-	-	-
Bankat	-	-	-	-	-	-	-	-	-
Shoqëritë e Kursim Kreditit	-	-	-	-	-	-	-	-	-
Korporata të tjera financiare (përveç shoqërive të sigurimit dhe fondeve të pensionit)	-	-	-	-	-	-	-	-	-
Shoqëritë e sigurimit dhe fondet e pensionit	-	-	-	-	-	-	-	-	-
Korporata jofinanciare publike	-	-	-	-	-	-	-	-	-
Korporata jofinanciare private	2,103,484	88,446	4,799	145	-	290,504	-	-	0
Individë dhe institucionet jo me qëllim fitimi që u shërbejnë individëve	220,377	49,915	13,882	15,268	42,163	17,627	3,849	-	15,201

KLASIFIKIMI I PORTOFOLIT TË KREDIVE SIPAS SHPËRNDARJES GJEOGRAFIKE (3)

(000/ lekë)	Rrethi Tiranë	Rrethi Durrës	Rrethi Elbasan	Rrethi Shkodër	Rrethi Korcë	Rrethi Vlorë	Rrethi Lushnjë	Rrethi Gjirokastër	Rrethi Fier
HUA_AFATGJATE	49,366,630	2,691,329	1,895,260	1,419,544	909,697	2,057,376	365,965	394,566	1,076,455
<i>ALL</i>	<i>34,052,900</i>	<i>1,936,249</i>	<i>1,355,893</i>	<i>1,337,103</i>	<i>896,372</i>	<i>1,800,997</i>	<i>327,750</i>	<i>393,892</i>	<i>1,014,402</i>
Qeveria qendrore	8,717	-	-	-	-	-	-	-	-
Qeveria lokale	-	-	-	-	-	-	-	-	-
Banka qendrore	-	-	-	-	-	-	-	-	-
Bankat	-	-	-	-	-	-	-	-	-
Shoqëritë e Kursim Kreditit	-	-	-	-	-	-	-	-	-
Korporata të tjera financiare (përveç shoqërive të sigurimit dhe fondeve të pensionit)	324,617	-	48,148	-	-	-	-	-	-
Shoqëritë e sigurimit dhe fondet e pensionit	-	-	-	-	-	-	-	-	-
Korporata jofinanciare publike	601,808	-	-	-	-	-	-	-	-
Korporata jofinanciare private	15,142,747	39,488	255,230	69,948	109,325	263,149	23,819	2,759	38,374
Individët +institucionet jo me qëllim fitimi që u shërbejnë individëve	17,975,009	1,896,761	1,052,515	1,267,155	787,047	1,537,848	303,932	391,134	976,029
VALUTE	15,313,730	755,081	539,367	82,441	13,325	256,378	38,215	673	62,053
Qeveria qendrore	-	-	-	-	-	-	-	-	-
Qeveria lokale	-	-	-	-	-	-	-	-	-
Banka qendrore	-	-	-	-	-	-	-	-	-
Bankat	-	-	-	-	-	-	-	-	-
Shoqëritë e Kursim Kreditit	-	-	-	-	-	-	-	-	-
Korporata të tjera financiare (përveç shoqërive të sigurimit dhe fondeve të pensionit)	-	-	-	-	-	-	-	-	-
Shoqëritë e sigurimit dhe fondet e pensionit	-	-	-	-	-	-	-	-	-
Korporata jofinanciare publike	-	-	-	-	-	-	-	-	-
Korporata jofinanciare private	10,712,353	167,055	445,974	17,619	0	84,975	11,172	-	-
Individët dhe institucionet jo me qëllim fitimi që u shërbejnë individëve	4,601,377	588,025	93,394	64,822	13,325	171,403	27,043	673	62,053
Totali	65,198,466	3,956,842	2,683,594	1,712,297	1,341,353	3,066,561	798,719	481,416	1,379,214

KLASIFIKIMI I PORTOFOLIT TË KREDIVE SIPAS SHPËRNDARJES GJEOGRAFIKE (4)

(000/ lekë)	Rrethi Berat	Rrethi Pogradec	Rrethi Sarandë	Rrethi Peshkopi	Rrethi Kukës	Rrethi Lezhë	Rrethi Burrel	Rrethi Kavajë	Rrethi Përmet
HUA_AFATSHKURTER	43,387	42,571	10,684	93,792	33,308	56,594	-	44,237	-
ALL	43,387	42,279	10,684	93,792	33,308	56,594	-	39,558	-
Qeveria qendrore	-	-	-	-	-	-	-	-	-
Qeveria lokale	-	-	-	-	-	-	-	-	-
Banka qendrore	-	-	-	-	-	-	-	-	-
Bankat	-	-	-	-	-	-	-	-	-
Shoqëritë e Kursim Kreditit	-	-	-	-	-	-	-	-	-
Korporata të tjera financiare (përveç shoqërive të sigurimit dhe fondeve të pensionit)	-	-	-	-	-	-	-	-	-
Shoqëritë e sigurimit dhe fondet e pensionit	-	-	-	-	-	-	-	-	-
Korporata jofinanciare publike	-	-	-	-	-	-	-	-	-
Korporata jofinanciare private	17,328	26,122	170	78,253	20,811	31,451	-	15,534	-
Individët +institucionet jo me qëllim fitimi që u shërbejnë individëve	26,059	16,156	10,514	15,540	12,496	25,143	-	24,024	-
VALUTE	-	293	-	-	-	-	-	4,679	-
Qeveria qendrore	-	-	-	-	-	-	-	-	-
Qeveria lokale	-	-	-	-	-	-	-	-	-
Banka qendrore	-	-	-	-	-	-	-	-	-
Bankat	-	-	-	-	-	-	-	-	-
Shoqëritë e Kursim Kreditit	-	-	-	-	-	-	-	-	-
Korporata të tjera financiare (përveç shoqërive të sigurimit dhe fondeve të pensionit)	-	-	-	-	-	-	-	-	-
Shoqëritë e sigurimit dhe fondet e pensionit	-	-	-	-	-	-	-	-	-
Korporata jofinanciare publike	-	-	-	-	-	-	-	-	-
Korporata jofinanciare private	-	-	-	-	-	-	-	4,679	-
Individët dhe institucionet jo me qëllim fitimi që u shërbejnë individëve	-	293	-	-	-	-	-	-	-

KLASIFIKIMI I PORTOFOLIT TË KREDIVE SIPAS SHPËRNDARJES GJEOGRAFIKE (5)

(000/ lekë)	Rrethi Berat	Rrethi Pogradec	Rrethi Sarandë	Rrethi Peshkopi	Rrethi Kukës	Rrethi Lezhë	Rrethi Burrel	Rrethi Kavajë	Rrethi Përmet
HUA_AFATMESME	80,337	71,460	47,604	79,596	46,725	107,150	-	233,095	-
ALL	80,207	68,013	47,124	79,596	46,725	88,045	-	159,504	-
Qeveria qendrore	-	-	-	-	-	-	-	-	-
Qeveria lokale	-	-	-	-	-	-	-	-	-
Banka qendrore	-	-	-	-	-	-	-	-	-
Bankat	-	-	-	-	-	-	-	-	-
Shoqëritë e Kursim Kreditit	-	-	-	-	-	-	-	-	-
Korporata të tjera financiare (përveç shoqërive të sigurimit dhe fondeve të pensionit)	-	-	-	-	-	-	-	-	-
Shoqëritë e sigurimit dhe fondet e pensionit	-	-	-	-	-	-	-	-	-
Korporata jofinanciare publike	-	-	-	-	-	-	-	-	-
Korporata jofinanciare private	17,029	6,504	13,567	25,868	20,505	20,833	-	20,804	-
Individët +institucionet jo me qëllim fitimi që u shërbejnë individëve	63,178	61,509	33,557	53,728	26,220	67,212	-	138,700	-
VALUTE	130	3,447	480	-	-	19,105	-	73,591	-
Qeveria qendrore	-	-	-	-	-	-	-	-	-
Qeveria lokale	-	-	-	-	-	-	-	-	-
Banka qendrore	-	-	-	-	-	-	-	-	-
Bankat	-	-	-	-	-	-	-	-	-
Shoqëritë e Kursim Kreditit	-	-	-	-	-	-	-	-	-
Korporata të tjera financiare (përveç shoqërive të sigurimit dhe fondeve të pensionit)	-	-	-	-	-	-	-	-	-
Shoqëritë e sigurimit dhe fondet e pensionit	-	-	-	-	-	-	-	-	-
Korporata jofinanciare publike	-	-	-	-	-	-	-	-	-
Korporata jofinanciare private	130	-	480	-	-	-	-	59,000	-
Individët dhe institucionet jo me qëllim fitimi që u shërbejnë individëve	-	3,447	-	-	-	19,105	-	14,592	-

KLASIFIKIMI I PORTOFOLIT TË KREDIVE SIPAS SHPËRNDARJES GJEOGRAFIKE (6)

(000/ lekë)	Rrethi Berat	Rrethi Pogradec	Rrethi Sarandë	Rrethi Peshkopi	Rrethi Kukës	Rrethi Lezhë	Rrethi Burrel	Rrethi Kavajë	Rrethi Përmet
HUA_AFATGJATE	462,105	373,137	757,374	263,840	220,648	668,592	-	361,368	-
ALL	456,854	358,876	683,567	262,175	220,648	629,262	-	350,208	-
Qeveria qendrore	-	-	-	-	-	-	-	-	-
Qeveria lokale	-	-	-	-	-	-	-	-	-
Banka qendrore	-	-	-	-	-	-	-	-	-
Bankat	-	-	-	-	-	-	-	-	-
Shoqëritë e Kursim Kreditit	-	-	-	-	-	-	-	-	-
Korporata të tjera financiare (përveç shoqërive të sigurimit dhe fondeve të pensionit)	-	-	-	-	-	-	-	-	-
Shoqëritë e sigurimit dhe fondet e pensionit	-	-	-	-	-	-	-	-	-
Korporata jofinanciare publike	-	-	-	-	-	-	-	-	-
Korporata jofinanciare private	36,712	-	155	41,837	19,411	188	-	12	-
Individët +institucionet jo me qëllim fitimi që u shërbejnë individëve	420,142	358,876	683,412	220,338	201,237	629,074	-	350,196	-
VALUTE	5,251	14,261	73,807	1,666	-	39,330	-	11,160	-
Qeveria qendrore	-	-	-	-	-	-	-	-	-
Qeveria lokale	-	-	-	-	-	-	-	-	-
Banka qendrore	-	-	-	-	-	-	-	-	-
Bankat	-	-	-	-	-	-	-	-	-
Shoqëritë e Kursim Kreditit	-	-	-	-	-	-	-	-	-
Korporata të tjera financiare (përveç shoqërive të sigurimit dhe fondeve të pensionit)	-	-	-	-	-	-	-	-	-
Shoqëritë e sigurimit dhe fondet e pensionit	-	-	-	-	-	-	-	-	-
Korporata jofinanciare publike	-	-	-	-	-	-	-	-	-
Korporata jofinanciare private	-	-	26,361	-	-	-	-	5,963	-
Individët dhe institucionet jo me qëllim fitimi që u shërbejnë individëve	5,251	14,261	47,447	1,666	-	39,330	-	5,197	-
Totali	585,829	487,168	815,662	437,228	300,681	832,337	-	638,700	-

KLASIFIKIMI I PORTOFOLIT TË KREDIVE SIPAS SHPËRNDARJES GJEOGRAFIKE (7)

(000/ lekë)	Rrethi Gramsh	Rrethi Librazhd	Rrethi Devoll	Rrethi Kuçovë	Rrethi Mallakastër	Rrethi Malësi e Madhe	Rrethi Delvinë	Rrethi Mirditë	Rrethi Laç
HUA_AFATSHKURTER	11,292	34,533	-	6,007	-	-	7,521	26,795	13,341
ALL	11,292	34,533	-	6,007	-	-	7,521	26,795	13,341
Qeveria qendrore	-	-	-	-	-	-	-	-	-
Qeveria lokale	-	-	-	-	-	-	-	-	-
Banka qendrore	-	-	-	-	-	-	-	-	-
Bankat	-	-	-	-	-	-	-	-	-
Shoqëritë e Kursim Kreditit	-	-	-	-	-	-	-	-	-
Korporata të tjera financiare (përveç shoqërive të sigurimit dhe fondeve të pensionit)	-	-	-	-	-	-	-	-	-
Shoqëritë e sigurimit dhe fondet e pensionit	-	-	-	-	-	-	-	-	-
Korporata jofinanciare publike	-	-	-	-	-	-	-	-	-
Korporata jofinanciare private	4,942	26,080	-	-	-	-	-	15,755	-
Individët +institucionet jo me qëllim fitimi që u shërbejnë individëve	6,350	8,453	-	6,007	-	-	7,521	11,039	13,341
VALUTE	-	-	-	-	-	-	-	-	-
Qeveria qendrore	-	-	-	-	-	-	-	-	-
Qeveria lokale	-	-	-	-	-	-	-	-	-
Banka qendrore	-	-	-	-	-	-	-	-	-
Bankat	-	-	-	-	-	-	-	-	-
Shoqëritë e Kursim Kreditit	-	-	-	-	-	-	-	-	-
Korporata të tjera financiare (përveç shoqërive të sigurimit dhe fondeve të pensionit)	-	-	-	-	-	-	-	-	-
Shoqëritë e sigurimit dhe fondet e pensionit	-	-	-	-	-	-	-	-	-
Korporata jofinanciare publike	-	-	-	-	-	-	-	-	-
Korporata jofinanciare private	-	-	-	-	-	-	-	-	-
Individët dhe institucionet jo me qëllim fitimi që u shërbejnë individëve	-	-	-	-	-	-	-	-	-

KLASIFIKIMI I PORTOFOLIT TË KREDIVE SIPAS SHPËRNDARJES GJEOGRAFIKE (8)

(000/ lekë)	Rrethi Gramsh	Rrethi Librazhd	Rrethi Devoll	Rrethi Kuçovë	Rrethi Mallakastër	Rrethi Malësi e Madhe	Rrethi Delvinë	Rrethi Mirditë	Rrethi Laç
HUA_AFATMESME	40,071	63,191	-	18,289	-	-	7,246	39,813	39,039
<i>ALL</i>	<i>40,071</i>	<i>63,191</i>	-	<i>18,289</i>	-	-	<i>7,246</i>	<i>39,813</i>	<i>39,039</i>
Qeveria qendrore	-	-	-	-	-	-	-	-	-
Qeveria lokale	-	-	-	-	-	-	-	-	-
Banka qendrore	-	-	-	-	-	-	-	-	-
Bankat	-	-	-	-	-	-	-	-	-
Shoqëritë e Kursim Kreditit	-	-	-	-	-	-	-	-	-
Korporata të tjera financiare (përveç shoqërive të sigurimit dhe fondeve të pensionit)	-	-	-	-	-	-	-	-	-
Shoqëritë e sigurimit dhe fondet e pensionit	-	-	-	-	-	-	-	-	-
Korporata jofinanciare publike	-	-	-	-	-	-	-	-	-
Korporata jofinanciare private	9,074	18,405	-	-	-	-	-	13,798	5,287
Individët +institucionet jo me qëllim fitimi që u shërbejnë individëve	30,997	44,786	-	18,289	-	-	7,246	26,015	33,751
VALUTE	<i>0</i>	-	-	-	-	-	-	-	-
Qeveria qendrore	-	-	-	-	-	-	-	-	-
Qeveria lokale	-	-	-	-	-	-	-	-	-
Banka qendrore	-	-	-	-	-	-	-	-	-
Bankat	-	-	-	-	-	-	-	-	-
Shoqëritë e Kursim Kreditit	-	-	-	-	-	-	-	-	-
Korporata të tjera financiare (përveç shoqërive të sigurimit dhe fondeve të pensionit)	-	-	-	-	-	-	-	-	-
Shoqëritë e sigurimit dhe fondet e pensionit	-	-	-	-	-	-	-	-	-
Korporata jofinanciare publike	-	-	-	-	-	-	-	-	-
Korporata jofinanciare private	0	-	-	-	-	-	-	-	-
Individët dhe institucionet jo me qëllim fitimi që u shërbejnë individëve	-	-	-	-	-	-	-	-	-

KLASIFIKIMI I PORTOFOLIT TË KREDIVE SIPAS SHPËRNDARJES GJEOGRAFIKE (9)

(000/ lekë)	Rrethi Gramsh	Rrethi Librazhd	Rrethi Devoll	Rrethi Kuçovë	Rrethi Mallakastër	Rrethi Malësi e Madhe	Rrethi Delvinë	Rrethi Mirditë	Rrethi Laç
HUA_AFATGJATE	137,859	265,447	-	57,196	-	-	69,296	170,470	176,759
ALL	133,547	237,689	-	57,196	-	-	50,568	170,470	167,870
Qeveria qendrore	-	-	-	-	-	-	-	-	-
Qeveria lokale	-	-	-	-	-	-	-	-	-
Banka qendrore	-	-	-	-	-	-	-	-	-
Bankat	-	-	-	-	-	-	-	-	-
Shoqëritë e Kursim Kreditit	-	-	-	-	-	-	-	-	-
Korporata të tjera financiare (përveç shoqërive të sigurimit dhe fondeve të pensionit)	-	-	-	-	-	-	-	-	-
Shoqëritë e sigurimit dhe fondet e pensionit	-	-	-	-	-	-	-	-	-
Korporata jofinanciare publike	-	-	-	-	-	-	-	-	-
Korporata jofinanciare private	1,593	-	-	-	-	-	-	-	-
Individët +institucionet jo me qëllim fitimi që u shërbejnë individëve	131,954	237,689	-	57,196	-	-	50,568	170,470	167,870
VALUTE	4,312	27,758	-	-	-	-	18,728	-	8,889
Qeveria qendrore	-	-	-	-	-	-	-	-	-
Qeveria lokale	-	-	-	-	-	-	-	-	-
Banka qendrore	-	-	-	-	-	-	-	-	-
Bankat	-	-	-	-	-	-	-	-	-
Shoqëritë e Kursim Kreditit	-	-	-	-	-	-	-	-	-
Korporata të tjera financiare (përveç shoqërive të sigurimit dhe fondeve të pensionit)	-	-	-	-	-	-	-	-	-
Shoqëritë e sigurimit dhe fondet e pensionit	-	-	-	-	-	-	-	-	-
Korporata jofinanciare publike	-	-	-	-	-	-	-	-	-
Korporata jofinanciare private	-	-	-	-	-	-	-	-	-
Individët dhe institucionet jo me qëllim fitimi që u shërbejnë individëve	4,312	27,758	-	-	-	-	18,728	-	8,889
TOTALI	189,223	363,171	-	81,492	-	-	84,063	237,078	229,139

KLASIFIKIMI I PORTOFOLIT TË KREDIVE SIPAS SHPËRNDARJES GJEOGRAFIKE (10)

(000/ lekë)	Rrethi Ballsh	Rrethi Bilisht	Rrethi Bulqizë	Rrethi Ersekë	Rrethi Has	Rrethi Koplík	Rrethi Krujë	Rrethi Peqin	Rrethi Pukë
HUA_AFATSHKURTER	-	17,977	-	-	-	8,433	46,054	27,579	-
ALL	-	17,977	-	-	-	8,433	32,971	27,579	-
Qeveria qendrore	-	-	-	-	-	-	-	-	-
Qeveria lokale	-	-	-	-	-	-	-	-	-
Banka qendrore	-	-	-	-	-	-	-	-	-
Bankat	-	-	-	-	-	-	-	-	-
Shoqëritë e Kursim Kreditit	-	-	-	-	-	-	-	-	-
Korporata të tjera financiare (përveç shoqërive të sigurimit dhe fondeve të pensionit)	-	-	-	-	-	-	-	-	-
Shoqëritë e sigurimit dhe fondet e pensionit	-	-	-	-	-	-	-	-	-
Korporata jofinanciare publike	-	-	-	-	-	-	-	-	-
Korporata jofinanciare private	-	9,506	-	-	-	-	8,998	-	-
Individët +institucionet jo me qëllim fitimi që u shërbejnë individëve	-	8,472	-	-	-	8,433	23,974	27,579	-
VALUTE	-	-	-	-	-	-	13,083	-	-
Qeveria qendrore	-	-	-	-	-	-	-	-	-
Qeveria lokale	-	-	-	-	-	-	-	-	-
Banka qendrore	-	-	-	-	-	-	-	-	-
Bankat	-	-	-	-	-	-	-	-	-
Shoqëritë e Kursim Kreditit	-	-	-	-	-	-	-	-	-
Korporata të tjera financiare (përveç shoqërive të sigurimit dhe fondeve të pensionit)	-	-	-	-	-	-	-	-	-
Shoqëritë e sigurimit dhe fondet e pensionit	-	-	-	-	-	-	-	-	-
Korporata jofinanciare publike	-	-	-	-	-	-	-	-	-
Korporata jofinanciare private	-	-	-	-	-	-	-	-	-
Individët dhe institucionet jo me qëllim fitimi që u shërbejnë individëve	-	-	-	-	-	-	13,083	-	-

KLASIFIKIMI I PORTOFOLIT TË KREDIVE SIPAS SHPËRNDARJES GJEOGRAFIKE (11)

(000/ lekë)	Rrethi Ballsh	Rrethi Bilisht	Rrethi Bulqizë	Rrethi Ersekë	Rrethi Has	Rrethi Koplík	Rrethi Krujë	Rrethi Peqin	Rrethi Pukë
HUA_AFATMESME	-	31,627	-	-	-	22,209	102,816	54,117	-
ALL	-	31,627	-	-	-	22,209	95,922	52,232	-
Qeveria qendrore	-	-	-	-	-	-	-	-	-
Qeveria lokale	-	-	-	-	-	-	-	-	-
Banka qendrore	-	-	-	-	-	-	-	-	-
Bankat	-	-	-	-	-	-	-	-	-
Shoqëritë e Kursim Kreditit	-	-	-	-	-	-	-	-	-
Korporata të tjera financiare (përveç shoqërive të sigurimit dhe fondeve të pensionit)	-	-	-	-	-	-	-	-	-
Shoqëritë e sigurimit dhe fondet e pensionit	-	-	-	-	-	-	-	-	-
Korporata jofinanciare publike	-	-	-	-	-	-	-	-	-
Korporata jofinanciare private	-	-	-	-	-	1,637	2,526	5,901	-
Individët +institucionet jo me qëllim fitimi që u shërbejnë individëve	-	31,627	-	-	-	20,572	93,396	46,331	-
VALUTE	-	-	-	-	-	-	6,894	1,885	-
Qeveria qendrore	-	-	-	-	-	-	-	-	-
Qeveria lokale	-	-	-	-	-	-	-	-	-
Banka qendrore	-	-	-	-	-	-	-	-	-
Bankat	-	-	-	-	-	-	-	-	-
Shoqëritë e Kursim Kreditit	-	-	-	-	-	-	-	-	-
Korporata të tjera financiare (përveç shoqërive të sigurimit dhe fondeve të pensionit)	-	-	-	-	-	-	-	-	-
Shoqëritë e sigurimit dhe fondet e pensionit	-	-	-	-	-	-	-	-	-
Korporata jofinanciare publike	-	-	-	-	-	-	-	-	-
Korporata jofinanciare private	-	-	-	-	-	-	-	1,885	-
Individët dhe institucionet jo me qëllim fitimi që u shërbejnë individëve	-	-	-	-	-	-	6,894	-	-

KLASIFIKIMI I PORTOFOLIT TË KREDIVE SIPAS SHPËRNDARJES GJEOGRAFIKE (12)

(000/ lekë)	Rrethi Ballsh	Rrethi Bilisht	Rrethi Bulqizë	Rrethi Ersekë	Rrethi Has	Rrethi Koplík	Rrethi Krujë	Rrethi Peqin	Rrethi Pukë
HUA_AFATGJATE	-	68,995	-	-	-	155,110	419,206	169,753	-
ALL	-	68,184	-	-	-	139,437	384,956	169,753	-
Qeveria qendrore	-	-	-	-	-	-	-	-	-
Qeveria lokale	-	-	-	-	-	-	-	-	-
Banka qendrore	-	-	-	-	-	-	-	-	-
Bankat	-	-	-	-	-	-	-	-	-
Shoqëritë e Kursim Kreditit	-	-	-	-	-	-	-	-	-
Korporata të tjera financiare (përveç shoqërive të sigurimit dhe fondeve të pensionit)	-	-	-	-	-	-	-	-	-
Shoqëritë e sigurimit dhe fondet e pensionit	-	-	-	-	-	-	-	-	-
Korporata jofinanciare publike	-	-	-	-	-	-	-	-	-
Korporata jofinanciare private	-	18,459	-	-	-	47,890	29,898	794	-
Individët +institucionet jo me qëllim fitimi që u shërbejnë individëve	-	49,724	-	-	-	91,546	355,058	168,958	-
VALUTE	-	811	-	-	-	15,674	34,250	-	-
Qeveria qendrore	-	-	-	-	-	-	-	-	-
Qeveria lokale	-	-	-	-	-	-	-	-	-
Banka qendrore	-	-	-	-	-	-	-	-	-
Bankat	-	-	-	-	-	-	-	-	-
Shoqëritë e Kursim Kreditit	-	-	-	-	-	-	-	-	-
Korporata të tjera financiare (përveç shoqërive të sigurimit dhe fondeve të pensionit)	-	-	-	-	-	-	-	-	-
Shoqëritë e sigurimit dhe fondet e pensionit	-	-	-	-	-	-	-	-	-
Korporata jofinanciare publike	-	-	-	-	-	-	-	-	-
Korporata jofinanciare private	-	-	-	-	-	-	-	-	-
Individët dhe institucionet jo me qëllim fitimi që u shërbejnë individëve	-	811	-	-	-	15,674	34,250	-	-
TOTALI	-	118,599	-	-	-	185,751	568,076	251,449	-

KLASIFIKIMI I PORTOFOLIT TË KREDIVE SIPAS SHPËRNDARJES GJEOGRAFIKE (13)

(000/ lekë)	Rrethi Skrapar	Rrethi Tepelenë	Rrethi Tropojë	Total BKT Albania
HUA_AFATSHKURTER	1,779	-	-	11,015,423
<i>ALL</i>	<i>1,779</i>	-	-	<i>9,161,813</i>
Qeveria qendrore	-	-	-	-
Qeveria lokale	-	-	-	-
Banka qendrore	-	-	-	-
Bankat	-	-	-	-
Shoqëritë e Kursim Kreditit	-	-	-	-
Korporata të tjera financiare (përveç shoqërive të sigurimit dhe fondeve të pensionit)	-	-	-	799,243
Shoqëritë e sigurimit dhe fondet e pensionit	-	-	-	-
Korporata jofinanciare publike	-	-	-	3,634,715
Korporata jofinanciare private	-	-	-	2,745,425
Individët +institucionet jo me qëllim fitimi që u shërbejnë individëve	1,779	-	-	1,982,429
<i>VALUTE</i>	-	-	-	<i>1,853,610</i>
Qeveria qendrore	-	-	-	-
Qeveria lokale	-	-	-	-
Banka qendrore	-	-	-	-
Bankat	-	-	-	-
Shoqëritë e Kursim Kreditit	-	-	-	-
Korporata të tjera financiare (përveç shoqërive të sigurimit dhe fondeve të pensionit)	-	-	-	1,497
Shoqëritë e sigurimit dhe fondet e pensionit	-	-	-	-
Korporata jofinanciare publike	-	-	-	-
Korporata jofinanciare private	-	-	-	1,761,017
Individët dhe institucionet jo me qëllim fitimi që u shërbejnë individëve	-	-	-	91,097

KLASIFIKIMI I PORTOFOLIT TË KREDIVE SIPAS SHPËRNDARJES GJEOGRAFIKE (14)

(000/ lekë)	Rrethi Skrapar	Rrethi Tepelenë	Rrethi Tropojë	Total BKT Albania
HUA_AFATMESME	7,283	-	-	11,043,767
ALL	6,981	-	-	8,072,274
Qeveria qendrore	-	-	-	-
Qeveria lokale	-	-	-	162,064
Banka qendrore	-	-	-	-
Bankat	-	-	-	-
Shoqëritë e Kursim Kreditit	-	-	-	-
Korporata të tjera financiare (përveç shoqërive të sigurimit dhe fondeve të pensionit)	-	-	-	1,646,201
Shoqëritë e sigurimit dhe fondet e pensionit	-	-	-	-
Korporata jofinanciare publike	-	-	-	-
Korporata jofinanciare private	-	-	-	2,229,398
Individët +institucionet jo me qëllim fitimi që u shërbejnë individëve	6,981	-	-	4,034,612
VALUTE	301	-	-	2,971,493
Qeveria qendrore	-	-	-	-
Qeveria lokale	-	-	-	-
Banka qendrore	-	-	-	-
Bankat	-	-	-	-
Shoqëritë e Kursim Kreditit	-	-	-	-
Korporata të tjera financiare (përveç shoqërive të sigurimit dhe fondeve të pensionit)	-	-	-	-
Shoqëritë e sigurimit dhe fondet e pensionit	-	-	-	-
Korporata jofinanciare publike	-	-	-	-
Korporata jofinanciare private	-	-	-	2,548,872
Individët dhe institucionet jo me qëllim fitimi që u shërbejnë individëve	301	-	-	422,621

KLASIFIKIMI I PORTOFOLIT TË KREDIVE SIPAS SHPËRNDARJES GJEOGRAFIKE (15)

(000/ lekë)	Rrethi Skrapar	Rrethi Tepelenë	Rrethi Tropojë	Total BKT Albania
HUA_AFATGJATE	9,198	-	-	64,983,176
<i>ALL</i>	9,198	-	-	47,666,017
Qeveria qendrore	-	-	-	8,717
Qeveria lokale	-	-	-	-
Banka qendrore	-	-	-	-
Bankat	-	-	-	-
Shoqëritë e Kursim Kreditit	-	-	-	-
Korporata të tjera financiare (përveç shoqërive të sigurimit dhe fondeve të pensionit)	-	-	-	372,765
Shoqëritë e sigurimit dhe fondet e pensionit	-	-	-	-
Korporata jofinanciare publike	-	-	-	601,808
Korporata jofinanciare private	-	-	-	16,141,787
Individët dhe institucionet jo me qëllim fitimi që u shërbejnë individëve	9,198	-	-	30,540,939
VALUTE	-	-	-	17,317,159
Qeveria qendrore	-	-	-	-
Qeveria lokale	-	-	-	-
Banka qendrore	-	-	-	-
Bankat	-	-	-	-
Shoqëritë e Kursim Kreditit	-	-	-	-
Korporata të tjera financiare (përveç shoqërive të sigurimit dhe fondeve të pensionit)	-	-	-	-
Shoqëritë e sigurimit dhe fondet e pensionit	-	-	-	-
Korporata jofinanciare publike	-	-	-	-
Korporata jofinanciare private	-	-	-	11,471,472
Individët dhe institucionet jo me qëllim fitimi që u shërbejnë individëve	-	-	-	5,845,688
TOTALI	18,260	-	-	87,042,367

* Të dhënat paraqesin totalin e huave të BKT Shqipëri pa përfshirë huatë ndërkombëtare.

KLASIFIKIMI I PORTOFOLIT TË KREDIVE SIPAS SEKTORËVE TE EKONOMISË (1)

(000/ lekë)	Rrethi Tiranë	Rrethi Durrës	Rrethi Elbasan	Rrethi Shkodër	Rrethi Korcë	Rrethi Vlorë	Rrethi Lushnjë	Rrethi Gjirokastrë	Rrethi Fier
Korporata jofinanciare private	32,269,927	1,030,933	822,850	107,371	280,009	1,097,396	381,228	4,263	171,861
Bujqësia, Pyjet, Peshkimi	6,759	-	25,928	920	27,628	5,206	8,282	92	3,756
Industria nxjerrëse	1,931,657	-	-	-	-	-	-	-	-
Industria përpunuese	815,786	503,657	424,155	11,999	97,674	64,095	50,927	1	3,190
Energjia elektrike, furnizimi me gaz, avull dhe ajër i kondicionuar	5,149,606	-	-	-	76,160	-	-	-	-
Furnizimi me ujë, aktivitete të trajtimit dhe menaxhimit të mbeturinave, mbetjeve	55,967	-	-	-	-	-	-	-	-
Ndërtimi	12,533,669	90,640	6,657	3,579	17,965	422,445	28,282	-	41,743
Tregtia me shumicë dhe me pakicë; Riparimi i automjeteve dhe motoçikletave	3,937,365	416,862	88,486	17,927	59,540	476,357	293,704	3,737	115,026
Transporti dhe magazinimi	1,320,028	-	162	-	1,039	14,065	-	-	8,076
Akomodimi dhe shërbimi ushqimor	2,256,901	11,115	63,642	26,058	-	99,902	-	432	70
Informacioni dhe komunikacioni	3,970,900	5,922	-	759	-	-	31	-	-
Aktivitete financiare dhe të sigurimit	-	-	-	-	-	-	-	-	-
Aktivitete të pasurive të paluajtëshme	42,929	-	172,195	1,444	-	2	-	-	-
Aktivitete profesionale, shkencore dhe teknike	23,616	-	6,409	-	-	-	-	-	-
Shërbime administrative dhe mbështetëse	42,301	2,473	35,215	353	3	2,377	2	-	0
Administrimi publik dhe mbrojtja; Sigurimi social i detyrueshëm	-	-	-	-	-	-	-	-	-
Arsimi	137,935	-	-	35,239	-	-	-	-	-
Shëndetësia dhe aktivitete të punës sociale	33,479	263	-	1,429	-	1,731	-	-	-
Arte, argëtim dhe çlodhje	-	-	-	-	-	-	-	-	-
Aktivitete të tjera shërbimi	11,027	-	-	7,664	-	11,217	-	-	-
Aktivitetet të familjeve si punëdhënës; Aktivitete të prodhimit të mallrave e shërbimeve të pandryshueshme të familjeve për përdorimin e vet	-	-	-	-	-	-	-	-	-
Aktivitete të organizatave dhe organizmave ndërkombëtare	-	-	-	-	-	-	-	-	-

KLASIFIKIMI I PORTOFOLIT TË KREDIVE SIPAS SEKTORËVE TE EKONOMISË (2)

(000/ lekë)	Rrethi Tiranë	Rrethi Durrës	Rrethi Elbasan	Rrethi Shkodër	Rrethi Korcë	Rrethi Vlorë	Rrethi Lushnjë	Rrethi Gjirokastrë	Rrethi Fier
Korporata jofinanciare publike	4,236,523	-	-	-	-	-	-	-	-
Bujqësia, Pyjet, Peshkimi	-	-	-	-	-	-	-	-	-
Industria nxjerrëse	-	-	-	-	-	-	-	-	-
Industria përpunuese	-	-	-	-	-	-	-	-	-
Energjia elektrike, furnizimi me gaz, avull dhe ajër i kondicionuar	2,799,845	-	-	-	-	-	-	-	-
Furnizimi me ujë, aktivitete të trajtimit dhe menaxhimit të mbeturinave, mbetjeve	1,436,678	-	-	-	-	-	-	-	-
Ndërtimi	-	-	-	-	-	-	-	-	-
Tregtia me shumicë dhe me pakicë; Riparimi i automjeteve dhe motoçikletave	-	-	-	-	-	-	-	-	-
Transporti dhe magazinimi	-	-	-	-	-	-	-	-	-
Akomodimi dhe shërbimi ushqimor	-	-	-	-	-	-	-	-	-
Informacioni dhe komunikacioni	-	-	-	-	-	-	-	-	-
Aktivitete financiare dhe të sigurimit	-	-	-	-	-	-	-	-	-
Aktivitete të pasurive të paluajtëshme	-	-	-	-	-	-	-	-	-
Aktivitete profesionale, shkencore dhe teknike	-	-	-	-	-	-	-	-	-
Shërbime administrative dhe mbështetëse	-	-	-	-	-	-	-	-	-
Administrimi publik dhe mbrojtja; Sigurimi social i detyrueshëm	-	-	-	-	-	-	-	-	-
Arsimi	-	-	-	-	-	-	-	-	-
Shëndetësia dhe aktivitete të punës sociale	-	-	-	-	-	-	-	-	-
Arte, argëtim dhe çlodhje	-	-	-	-	-	-	-	-	-
Aktivitete të tjera shërbimi	-	-	-	-	-	-	-	-	-
Aktivitetet të familjeve si punëdhënës; Aktivitete të prodhimit të mallrave e shërbimeve të pandryshueshme të familjeve për përdorimin e vet	-	-	-	-	-	-	-	-	-
Aktivitete të organizatave dhe organizmave ndërkombëtare	-	-	-	-	-	-	-	-	-
Individë + Institucionet jo me qëllim fitimi që u shërbejnë individëve	25,911,740	2,925,909	1,655,358	1,604,926	1,061,345	1,964,339	417,490	477,153	1,207,354
Hua konsumatore	3,630,769	594,501	515,661	290,100	274,667	345,765	92,921	106,772	153,453
Hua për blerje banesash	20,449,468	1,928,223	976,096	1,098,922	730,418	1,511,545	237,899	301,863	951,492
Hua të tjera	1,831,503	403,185	163,601	215,904	56,259	107,029	86,670	68,517	102,408
Totali	62,418,190	3,956,842	2,478,208	1,712,297	1,341,353	3,061,735	798,719	481,416	1,379,214

KLASIFIKIMI I PORTOFOLIT TË KREDIVE SIPAS SEKTORËVE TE EKONOMISË (3)

(000/ lekë)	Rrethi Berat	Rrethi Pogradec	Rrethi Sarandë	Rrethi Peshkopi	Rrethi Kukës	Rrethi Lezhë	Rrethi Burrel	Rrethi Kavajë	Rrethi Përmet
Korporata jofinanciare private	71,198	32,627	40,732	145,957	60,727	52,472	-	105,992	-
Bujqësia, Pyjet, Peshkimi	13,089	-	-	-	-	-	-	2,389	-
Industria nxjerrëse	1,082	-	-	-	-	-	-	-	-
Industria përpunuese	30,393	-	3,571	2,006	8,370	188	-	10,993	-
Energjia elektrike, furnizimi me gaz, avull dhe ajër i kondicionuar	-	-	-	-	-	-	-	-	-
Furnizimi me ujë, aktivitete të trajtimit dhe menaxhimit të mbeturinave, mbetjeve	-	-	-	-	-	-	-	-	-
Ndërtimi	16,232	4,880	0	-	-	12,312	-	3,004	-
Tregtia me shumicë dhe me pakicë; Riparimi i automjeteve dhe motoçikletave	582	27,735	4,599	142,948	52,357	39,972	-	29,949	-
Transporti dhe magazinimi	-	-	-	-	-	-	-	-	-
Akomodimi dhe shërbimi ushqimor	9,820	-	32,392	-	-	-	-	59,000	-
Informacioni dhe komunikacioni	-	-	-	-	-	-	-	-	-
Aktivitetet financiare dhe të sigurimit	-	-	-	-	-	-	-	-	-
Aktivitetet të pasurive të paluajtëshme	-	-	-	-	-	-	-	-	-
Aktivitetet profesionale, shkencore dhe teknike	-	-	-	-	-	-	-	-	-
Shërbime administrative dhe mbështetëse	-	-	170	-	-	-	-	657	-
Administrimi publik dhe mbrojtja; Sigurimi social i detyrueshëm	-	-	-	-	-	-	-	-	-
Arsimi	-	-	-	-	-	-	-	-	-
Shëndetësia dhe aktivitete të punës sociale	-	12	-	-	-	-	-	-	-
Arte, argëtim dhe çlodhje	-	-	-	-	-	-	-	-	-
Aktivitetet e tjera shërbimi	-	-	-	1,003	-	-	-	-	-
Aktivitetet të familjeve si punëdhënës; Aktivitetet të prodhimit të mallrave e shërbimeve të pandryshueshme të familjeve për përdorimin e vet	-	-	-	-	-	-	-	-	-
Aktivitetet të organizatave dhe organizmave ndërkombëtare	-	-	-	-	-	-	-	-	-

KLASIFIKIMI I PORTOFOLIT TË KREDIVE SIPAS SEKTORËVE TE EKONOMISË (4)

(000/ lekë)	Rrethi Berat	Rrethi Pogradec	Rrethi Sarandë	Rrethi Peshkopi	Rrethi Kukës	Rrethi Lezhë	Rrethi Burrel	Rrethi Kavajë	Rrethi Përmet
Korporata jofinanciare publike	-	-	-	-	-	-	-	-	-
Bujqësia, Pyjet, Peshkimi	-	-	-	-	-	-	-	-	-
Industria nxjerrëse	-	-	-	-	-	-	-	-	-
Industria përpunuese	-	-	-	-	-	-	-	-	-
Energjia elektrike, furnizimi me gaz, avull dhe ajër i kondicionuar	-	-	-	-	-	-	-	-	-
Furnizimi me ujë, aktivitete të trajtimit dhe menaxhimit të mbeturinave, mbetjeve	-	-	-	-	-	-	-	-	-
Ndërtimi	-	-	-	-	-	-	-	-	-
Tregtia me shumicë dhe me pakicë; Riparimi i automjeteve dhe motoçikletave	-	-	-	-	-	-	-	-	-
Transporti dhe magazinimi	-	-	-	-	-	-	-	-	-
Akomodimi dhe shërbimi ushqimor	-	-	-	-	-	-	-	-	-
Informacioni dhe komunikacioni	-	-	-	-	-	-	-	-	-
Aktivitete financiare dhe të sigurimit	-	-	-	-	-	-	-	-	-
Aktivitete të pasurive të paluajtëshme	-	-	-	-	-	-	-	-	-
Aktivitete profesionale, shkencore dhe teknike	-	-	-	-	-	-	-	-	-
Shërbime administrative dhe mbështetëse	-	-	-	-	-	-	-	-	-
Administrimi publik dhe mbrojtja; Sigurimi social i detyrueshëm	-	-	-	-	-	-	-	-	-
Arsimi	-	-	-	-	-	-	-	-	-
Shëndetësia dhe aktivitete të punës sociale	-	-	-	-	-	-	-	-	-
Arte, argëtim dhe çlodhje	-	-	-	-	-	-	-	-	-
Aktivitete të tjera shërbimi	-	-	-	-	-	-	-	-	-
Aktivitetet të familjeve si punëdhënës; Aktivitete të prodhimit të mallrave e shërbimeve të pandryshueshme të familjeve për përdorimin e vet	-	-	-	-	-	-	-	-	-
Aktivitete të organizatave dhe organizmave ndërkombëtare	-	-	-	-	-	-	-	-	-
Individë + Institucionet jo me qëllim fitimi që u shërbejnë individëve	514,630	454,542	774,930	291,271	239,954	779,865	-	532,708	-
Hua konsumatore	106,692	71,484	43,425	78,053	31,059	92,983	-	112,768	-
Hua për blerje banesash	370,985	338,787	464,258	203,934	186,308	651,178	-	320,782	-
Hua të tjera	36,953	44,271	267,247	9,284	22,587	35,705	-	99,158	-
Totali	585,829	487,168	815,662	437,228	300,681	832,337	-	638,700	-

KLASIFIKIMI I PORTOFOLIT TË KREDIVE SIPAS SEKTORËVE TE EKONOMISË (5)

(000/ lekë)	Rrethi Gramsh	Rrethi Librazhd	Rrethi Devoll	Rrethi Kuçovë	Rrethi Mallakastër	Rrethi Malësi e Madhe	Rrethi Delvinë	Rrethi Mirditë	Rrethi Laç
Korporata jofinanciare private	15,608	44,485	-	-	-	-	-	29,554	5,287
Bujqësia, Pyjet, Peshkimi	1,593	-	-	-	-	-	-	-	-
Industria nxjerrëse	-	-	-	-	-	-	-	-	-
Industria përpunuese	-	-	-	-	-	-	-	29,554	-
Energjia elektrike, furnizimi me gaz, avull dhe ajër i kondicionuar	-	-	-	-	-	-	-	-	-
Furnizimi me ujë, aktivitete të trajtimit dhe menaxhimit të mbeturinave, mbetjeve	-	-	-	-	-	-	-	-	-
Ndërtimi	9,074	23,120	-	-	-	-	-	-	-
Tregtia me shumicë dhe me pakicë; Riparimi i automjeteve dhe motoçikletave	4,942	21,365	-	-	-	-	-	-	5,287
Transporti dhe magazinimi	-	-	-	-	-	-	-	-	-
Akomodimi dhe shërbimi ushqimor	-	-	-	-	-	-	-	-	-
Informacioni dhe komunikacioni	-	-	-	-	-	-	-	-	-
Aktivite financiare dhe të sigurimit	-	-	-	-	-	-	-	-	-
Aktivite të pasurive të paluajtëshme	-	-	-	-	-	-	-	-	-
Aktivite profesionale, shkencore dhe teknike	-	-	-	-	-	-	-	-	-
Shërbime administrative dhe mbështetëse	-	-	-	-	-	-	-	-	-
Administrimi publik dhe mbrojtja; Sigurimi social i detyrueshëm	-	-	-	-	-	-	-	-	-
Arsimi	-	-	-	-	-	-	-	-	-
Shëndetësia dhe aktivitete të punës sociale	-	-	-	-	-	-	-	-	-
Arte, argëtim dhe çlodhje	-	-	-	-	-	-	-	-	-
Aktivite të tjera shërbimi	-	-	-	-	-	-	-	-	-
Aktivitetet të familjeve si punëdhënës; Aktivite të prodhimit të mallrave e shërbimeve të pandryshueshme të familjeve për përdorimin e vet	-	-	-	-	-	-	-	-	-
Aktivite të organizatave dhe organizmave ndërkombëtare	-	-	-	-	-	-	-	-	-

KLASIFIKIMI I PORTOFOLIT TË KREDIVE SIPAS SEKTORËVE TE EKONOMISË (6)

(000/ lekë)	Rrethi Gramsh	Rrethi Librazhd	Rrethi Devoll	Rrethi Kuçovë	Rrethi Mallakastër	Rrethi Malësi e Madhe	Rrethi Delvinë	Rrethi Mirditë	Rrethi Laç
Korporata jofinanciare publike	-	-	-	-	-	-	-	-	-
Bujqësia, Pyjet, Peshkimi	-	-	-	-	-	-	-	-	-
Industria nxjerrëse	-	-	-	-	-	-	-	-	-
Industria përpunuese	-	-	-	-	-	-	-	-	-
Energjia elektrike, furnizimi me gaz, avull dhe ajër i kondicionuar	-	-	-	-	-	-	-	-	-
Furnizimi me ujë, aktivitete të trajtimit dhe menaxhimit të mbeturinave, mbetjeve	-	-	-	-	-	-	-	-	-
Ndërtimi	-	-	-	-	-	-	-	-	-
Tregtia me shumicë dhe me pakicë; Riparimi i automjeteve dhe motoçikletave	-	-	-	-	-	-	-	-	-
Transporti dhe magazinimi	-	-	-	-	-	-	-	-	-
Akomodimi dhe shërbimi ushqimor	-	-	-	-	-	-	-	-	-
Informacioni dhe komunikacioni	-	-	-	-	-	-	-	-	-
Aktivitete financiare dhe të sigurimit	-	-	-	-	-	-	-	-	-
Aktivitete të pasurive të paluajtëshme	-	-	-	-	-	-	-	-	-
Aktivitete profesionale, shkencore dhe teknike	-	-	-	-	-	-	-	-	-
Shërbime administrative dhe mbështetëse	-	-	-	-	-	-	-	-	-
Administrimi publik dhe mbrojtja; Sigurimi social i detyrueshëm	-	-	-	-	-	-	-	-	-
Arsimi	-	-	-	-	-	-	-	-	-
Shëndetësia dhe aktivitete të punës sociale	-	-	-	-	-	-	-	-	-
Arte, argëtim dhe çlodhje	-	-	-	-	-	-	-	-	-
Aktivitete të tjera shërbimi	-	-	-	-	-	-	-	-	-
Aktivitetet të familjeve si punëdhënës; Aktivitete të prodhimit të mallrave e shërbimeve të pandryshueshme të familjeve për përdorimin e vet	-	-	-	-	-	-	-	-	-
Aktivitete të organizatave dhe organizmave ndërkombëtare	-	-	-	-	-	-	-	-	-
Individë + Institucionet jo me qëllim fitimi që u shërbejnë individëve	173,614	318,686	-	81,492	-	-	84,063	207,524	223,852
Hua konsumatore	28,508	47,371	-	19,234	-	-	13,601	36,213	51,616
Hua për blerje banesash	130,711	238,811	-	57,928	-	-	42,603	167,911	159,250
Hua të tjera	14,396	32,503	-	4,330	-	-	27,859	3,401	12,986
Totali	189,223	363,171	-	81,492	-	-	84,063	237,078	229,139

KLASIFIKIMI I PORTOFOLIT TË KREDIVE SIPAS SEKTORËVE TE EKONOMISË (7)

(000/ lekë)	Rrethi Ballsh	Rrethi Bilisht	Rrethi Bulqizë	Rrethi Ersekë	Rrethi Has	Rrethi Koplík	Rrethi Krujë	Rrethi Peqin	Rrethi Pukë
Korporata jofinanciare private	-	27,965	-	-	-	49,527	41,422	8,581	-
Bujqësia, Pyjet, Peshkimi	-	-	-	-	-	133	531	2,517	-
Industria nxjerrëse	-	-	-	-	-	-	-	-	-
Industria përpunuese	-	-	-	-	-	1,504	3,064	3,384	-
Energjia elektrike, furnizimi me gaz, avull dhe ajër i kondicionuar	-	-	-	-	-	-	42	-	-
Furnizimi me ujë, aktivitete të trajtimit dhe menaxhimit të mbeturinave, mbetjeve	-	-	-	-	-	-	-	-	-
Ndërtimi	-	-	-	-	-	-	-	-	-
Tregtia me shumicë dhe me pakicë; Riparimi i automjeteve dhe motoçikletave	-	27,965	-	-	-	-	37,261	794	-
Transporti dhe magazinimi	-	-	-	-	-	-	-	1,885	-
Akomodimi dhe shërbimi ushqimor	-	-	-	-	-	47,002	523	-	-
Informacioni dhe komunikacioni	-	-	-	-	-	-	-	-	-
Aktivitete financiare dhe të sigurimit	-	-	-	-	-	-	-	-	-
Aktivitete të pasurive të paluajtëshme	-	-	-	-	-	-	-	-	-
Aktivitete profesionale, shkencore dhe teknike	-	-	-	-	-	-	-	-	-
Shërbime administrative dhe mbështetëse	-	-	-	-	-	888	-	-	-
Administrimi publik dhe mbrojtja; Sigurimi social i detyrueshëm	-	-	-	-	-	-	-	-	-
Arsimi	-	-	-	-	-	-	-	-	-
Shëndetësia dhe aktivitete të punës sociale	-	-	-	-	-	-	-	-	-
Arte, argëtim dhe çlodhje	-	-	-	-	-	-	-	-	-
Aktivitete të tjera shërbimi	-	-	-	-	-	-	-	-	-
Aktivitetet të familjeve si punëdhënës; Aktivitete të prodhimit të mallrave e shërbimeve të pandryshueshme të familjeve për përdorimin e vet	-	-	-	-	-	-	-	-	-
Aktivitete të organizatave dhe organizmave ndërkombëtare	-	-	-	-	-	-	-	-	-

KLASIFIKIMI I PORTOFOLIT TË KREDIVE SIPAS SEKTORËVE TE EKONOMISË (8)

(000/ lekë)	Rrethi Ballsh	Rrethi Bilisht	Rrethi Bulqizë	Rrethi Ersekë	Rrethi Has	Rrethi Kopluk	Rrethi Krujë	Rrethi Peqin	Rrethi Pukë
Korporata jofinanciare publike	-	-	-	-	-	-	-	-	-
Bujqësia, Pyjet, Peshkimi	-	-	-	-	-	-	-	-	-
Industria nxjerrëse	-	-	-	-	-	-	-	-	-
Industria përpunuese	-	-	-	-	-	-	-	-	-
Energjia elektrike, furnizimi me gaz, avull dhe ajër i kondicionuar	-	-	-	-	-	-	-	-	-
Furnizimi me ujë, aktivitete të trajtimit dhe menaxhimit të mbeturinave, mbetjeve	-	-	-	-	-	-	-	-	-
Ndërtimi	-	-	-	-	-	-	-	-	-
Tregtia me shumicë dhe me pakicë; Riparimi i automjeteve dhe motoçikletave	-	-	-	-	-	-	-	-	-
Transporti dhe magazinimi	-	-	-	-	-	-	-	-	-
Akomodimi dhe shërbimi ushqimor	-	-	-	-	-	-	-	-	-
Informacioni dhe komunikacioni	-	-	-	-	-	-	-	-	-
Aktivitete financiare dhe të sigurimit	-	-	-	-	-	-	-	-	-
Aktivitete të pasurive të paluajtëshme	-	-	-	-	-	-	-	-	-
Aktivitete profesionale, shkencore dhe teknike	-	-	-	-	-	-	-	-	-
Shërbime administrative dhe mbështetëse	-	-	-	-	-	-	-	-	-
Administrimi publik dhe mbrojtja; Sigurimi social i detyrueshëm	-	-	-	-	-	-	-	-	-
Arsimi	-	-	-	-	-	-	-	-	-
Shëndetësia dhe aktivitete të punës sociale	-	-	-	-	-	-	-	-	-
Arte, argëtim dhe çlodhje	-	-	-	-	-	-	-	-	-
Aktivitete të tjera shërbimi	-	-	-	-	-	-	-	-	-
Aktivitetet të familjeve si punëdhënës; Aktivitete të prodhimit të mallrave e shërbimeve të pandryshueshme të familjeve për përdorimin e vet	-	-	-	-	-	-	-	-	-
Aktivitete të organizatave dhe organizmave ndërkombëtare	-	-	-	-	-	-	-	-	-
Individë + Institucionet jo me qëllim fitimi që u shërbejnë individëve	-	90,634	-	-	-	136,224	526,655	242,868	-
Hua konsumatore	-	14,200	-	-	-	31,456	121,439	79,845	-
Hua për blerje banesash	-	49,680	-	-	-	76,302	369,891	152,450	-
Hua të tjera	-	26,754	-	-	-	28,467	35,325	10,574	-
Totali	-	118,599	-	-	-	185,751	568,076	251,449	-

KLASIFIKIMI I PORTOFOLIT TË KREDIVE SIPAS SEKTORËVE TË EKONOMISË (9)

(000/ lekë)	Rrethi Skrapar	Rrethi Tepelenë	Rrethi Tropojë	Total BKT Albania
Korporata jofinanciare private	-	-	-	36,897,970
Bujqësia, Pyjet, Peshkimi	-	-	-	98,823
Industria nxjerrëse	-	-	-	1,932,739
Industria përpunuese	-	-	-	2,064,512
Energjia elektrike, furnizimi me gaz, avull dhe ajër i kondicionuar	-	-	-	5,225,808
Furnizimi me ujë, aktivitete të trajtimit dhe menaxhimit të mbeturinave, mbetjeve	-	-	-	55,967
Ndërtimi	-	-	-	13,213,604
Tregtia me shumicë dhe me pakicë; Riparimi i automjeteve dhe motoçikletave	-	-	-	5,804,761
Transporti dhe magazinimi	-	-	-	1,345,255
Akomodimi dhe shërbimi ushqimor	-	-	-	2,606,858
Informacioni dhe komunikacioni	-	-	-	3,977,612
Aktivitete financiare dhe të sigurimit	-	-	-	-
Aktivitete të pasurive të paluajtëshme	-	-	-	216,570
Aktivitete profesionale, shkencore dhe teknike	-	-	-	30,025
Shërbime administrative dhe mbështetëse	-	-	-	84,439
Administrimi publik dhe mbrojtja; Sigurimi social i detyrueshëm	-	-	-	-
Arsimi	-	-	-	173,174
Shëndetësia dhe aktivitete të punës sociale	-	-	-	36,914
Arte, argëtim dhe çlodhje	-	-	-	-
Aktivitete të tjera shërbimi	-	-	-	30,911
Aktivitetet të familjeve si punëdhënës; Aktivitete të prodhimit të mallrave e shërbimeve të pandryshueshme të familjeve për përdorimin e vet	-	-	-	-
Aktivitete të organizatave dhe organizmave ndërkombëtare	-	-	-	-

KLASIFIKIMI I PORTOFOLIT TË KREDIVE SIPAS SEKTORËVE TE EKONOMISË (10)

(000/ lekë)	Rrethi Skrapar	Rrethi Tepelenë	Rrethi Tropojë	Total BKT Albania
Korporata jofinanciare publike	-	-	-	4,236,523
Bujqësia, Pyjet, Peshkimi	-	-	-	-
Industria nxjerrëse	-	-	-	-
Industria përpunuese	-	-	-	-
Energjia elektrike, furnizimi me gaz, avull dhe ajër i kondicionuar	-	-	-	2,799,845
Furnizimi me ujë, aktivitete të trajtimit dhe menaxhimit të mbeturinave, mbetjeve	-	-	-	1,436,678
Ndërtimi	-	-	-	-
Tregtia me shumicë dhe me pakicë; Riparimi i automjeteve dhe motoçikletave	-	-	-	-
Transporti dhe magazinimi	-	-	-	-
Akomodimi dhe shërbimi ushqimor	-	-	-	-
Informacioni dhe komunikacioni	-	-	-	-
Aktivitete financiare dhe të sigurimit	-	-	-	-
Aktivitete të pasurive të paluajtëshme	-	-	-	-
Aktivitete profesionale, shkencore dhe teknike	-	-	-	-
Shërbime administrative dhe mbështetëse	-	-	-	-
Administrimi publik dhe mbrojtja; Sigurimi social i detyrueshëm	-	-	-	-
Arsimi	-	-	-	-
Shëndetësia dhe aktivitete të punës sociale	-	-	-	-
Arte, argëtim dhe çlodhje	-	-	-	-
Aktivitete të tjera shërbimi	-	-	-	-
Aktivitetet të familjeve si punëdhënës; Aktivitete të prodhimit të mallrave e shërbimeve të pandryshueshme të familjeve për përdorimin e vet	-	-	-	-
Aktivitete të organizatave dhe organizmave ndërkombëtare	-	-	-	-
Individë + Institucionet jo me qëllim fitimi që u shërbejnë individëve	18,260	-	-	42,917,386
Hua konsumatore	8,359	-	-	6,992,915
Hua për blerje banesash	8,044	-	-	32,175,739
Hua të tjera	1,857	-	-	3,748,732
Totali	18,260	-	-	84,051,880

* Të dhënat paraqesin totalin e huave të BKT Shqipëri pa përfshirë huatë ndërkombëtare.

Kreditë që u ka kaluar afati & kreditë me probleme sipas sektorit të ekonomisë (000/lekë)

Kreditë që u ka kaluar afati & me probleme sipas sektorit të ekonomisë	Teprica e kredisë	Fondet rezervë
Bujqësia, Pyjet, Peshkimi	132,361	67,635
Industria nxjerrëse	1,897,660	190,740
Industria përpunuese	788,136	162,051
Energjia elektrike, furnizimi me gaz, avull dhe ajër i kondicionuar	536,226	26,811
Ndërtimi	246,137	50,642
Arsimi	33,339	16,669
Tregtia me shumicë dhe me pakicë; Riparimi i automjeteve dhe motoçikletave	412,733	115,917
Transporti dhe magazinimi	59,320	3,431
Akomodimi dhe shërbimi ushqimor	1,466,067	1,341,439
Informacioni dhe komunikacioni	-	-
Aktivite profesionale, shkencore dhe teknike	870	870
Shërbime administrative dhe mbështetëse	89,850	13,494
Shëndetësia dhe aktivitete të punës sociale	24,199	12,838
Aktivite të tjera shërbimi	27,856	15,508
Administrimi publik dhe mbrojtja; Sigurimi social i detyrueshëm	433	4
Aktivitetet të familjeve si punëdhënës; Aktivitete të prodhimit të mallrave e shërbimeve të pandryshueshme të familjeve për përdorimin e vet	739	148
Kredi Konsumatore	29	29
Kredi per Blerje Banesash	-	-
Total	10,508,437	2,846,661

Kreditë që u ka kaluar afati & kreditë me probleme sipas shpërndarjes gjeografike (000/lekë)

Rrethi	Teprica e kredisë	Fondet rezervë
BERAT	92,214	26,756
BILISHT	36,444	7,673
DELVINE	10,370	2,589
DURRES	333,405	78,778
ELBASAN	538,820	123,634
FIER	291,814	73,762
GJIROKASTER	138,080	32,953
GRAMSH	24,365	1,304
KAVAJE	173,367	35,298
KOPLIK	4,619	2,181
KORCE	155,163	32,251
KRUJE	103,136	29,701
KUCOVE	14,698	6,147
KUKES	47,104	7,920
LAC	22,906	10,369

LEZHE	131,864	45,540
LIBRAZHD	24,731	2,263
LUSHNJE	109,692	33,486
MIRDITE	40,080	2,650
PEQIN	67,470	17,564
PESHKOPI	28,074	3,071
POGRADEC	30,253	3,005
SARANDE	130,938	33,517
SHKODER	412,664	98,271
SKRAPAR	2,621	1,440
TIRANE	7,097,034	2,046,379
VLORE	446,511	88,158
TOTAL	10,508,437	2,846,661

FONDET REZERVË TË KRIJUARA NGA BANKA

(000/ lekë)	Teprica në fillim	Shtimi i provigjoneve	Rimarrje provigjone	Kreditë e fshira e gjatë periudhës	Korrigjime të tjera gjatë periudhës	Teprica në fund
FR për zhvlerësimin e bonove të përshtatshme për rëfinancim me Bankën Qendrore	-	-	-	-	-	-
FR për llog për t'u arkëtuar nga bankat, inst. e kreditit e inst. tjera fin me status të dyshimtë	-	-	-	-	-	-
FR për mbulimin e humbjeve nga huatë nënstandard	227,511	88,381	94,778	-	2,463	218,652
FR për mbulimin e humbjeve nga huatë e dyshimta	228,430	45,812	43,744	-	117	230,380
FR për mbulimin e humbjeve nga huatë e humbura	2,236,037	226,306	223,667	-	32,889	2,205,786
FR mbulimin e humbjeve nga llogarite për t'u arkëtuar prej Qeverisë Shqiptare e org tjera publike me status të dyshimtë	-	-	-	-	-	-
FR për llogarite për t'u arkëtuar të klientëve në status të dyshimtë përveç huave	-	-	-	-	-	-
FR për të mbuluar zhvlerësimin	8,186,664	679,341,962	678,787,516	-	53,151	8,687,959
FR për të mbuluar zhvlerësimin	-	-	-	-	-	-
FR për të mbuluar zhvlerësimin	104,765	6,150,244	6,145,677	-	2,116	107,216
FR për zhvlerësimin e mjeteve të tjera	2,166,866	364,657	15,206	-	129,596	2,386,720
FR për zhvlerësimin	-	-	-	-	-	-
FR për zhvlerësimin	-	-	-	-	-	-
FR për amortizimin e mjeteve të qëndrueshme	-	-	-	-	-	-
FR për rreziqe e shpenzime	2,775,810	408,509	332,424	-	(155,503)	3,007,397
FR specifike të tjera	99,260	-	-	-	(4,266)	103,526
Totali	16,025,343	686,625,871	685,643,013	-	60,565	16,947,636

Tabela 7: Rreziku i kredisë: Informacion për portofolin e kredisë sipas metodës standarde

Informacion cilësor (a)

Klasifikimi i ekspozimeve të librit të bankës, kryhet bazuar në Rregulloren Nr.48 “Për Raportin e Mjaftueshmërisë së Kapitalit”. Në tabelën e mëposhtme, janë dhënë klasat e ekspozimeve, sipas rrezikut që ato hasin, metodën që përdoret nga Banka për llogaritjet e kërkesës për kapital si dhe emrat e insitucioneve të vlerësimit të jashtëm të kredisë:

Klasat e ekspozimeve sipas llojit te rrezikut	Metoda e Zbatuar	ECAI i Përdorur
I. Rreziku i Kredisë		
A. Klasat e ekspozimit		
Ekspozime ose ekspozime të mundshme ndaj qeverive qendrore ose bankave qendrore	Metoda Standarte	Moody's; Fitch; S&P; JCR
Ekspozime ose ekspozime të mundshme ndaj qeverive rajonale ose autoriteteve lokale	Metoda Standarte	Moody's; Fitch; S&P; JCR
Ekspozime ose ekspozime të mundshme ndaj organeve administrative dhe ndërmarrjeve jo tregtare	Metoda Standarte	Moody's; Fitch; S&P; JCR
Ekspozime ose ekspozime të mundshme ndaj bankave shumëpalëshe të zhvillimit	Metoda Standarte	Moody's; Fitch; S&P; JCR
Ekspozime ose ekspozime të mundshme ndaj organizatave ndërkombëtare	Metoda Standarte	Moody's; Fitch; S&P; JCR
Ekspozime ose ekspozime të mundshme ndaj institucioneve të mbikëqyrura	Metoda Standarte	Moody's; Fitch; S&P; JCR
Ekspozime ose ekspozime të mundshme ndaj shoqërive tregtare (korporatave)	Metoda Standarte	Moody's; Fitch; S&P; JCR
Ekspozime ose ekspozime të mundshme ndaj portofoleve me pakicë (retail)	Metoda Standarte	-
Ekspozime ose ekspozime të mundshme të siguruara me kolateral pasuri të paluajtshme	Metoda Standarte	-
Ekspozime (kredi) me probleme	Metoda Standarte	-
Ekspozime ndaj kategorive të klasifikuara me rrezik të lartë	Metoda Standarte	-
Ekspozime në formën e obligacioneve të garantuara	Metoda Standarte	Moody's; Fitch; S&P; JCR
Ekspozime në pozicione të krijuara nga titullzimi (securitization)	Metoda Standarte	Moody's; Fitch; S&P
Ekspozime në formën e titujve të sipërmarrjeve të investimeve kolektive SIK	Metoda Standarte	Moody's; Fitch; S&P
Zëra të tjerë.	Metoda Standarte	-
B. Teknikat e zbatjes se rrezikut te kredise		
- Mbrojtja e financuar e kredise	Metoda gjithëpërfshirëse	-
C. Rreziku i kredisë së kundërpartisë		
- Kontrata per normat e interesit	Metoda e ekspozimit origjinal	-
- Kontrata për këmbimet valutore dhe kontratat që kanë lidhje me arin	Metoda e ekspozimit origjinal	-
- Kontrata te ngjashme me sipër që kanë lidhje me tregues ose indekse të tjerë reference	Metoda mark-to-market	-

II. Rreziku i Tregut	Metoda e Zbatuar	ECAI i Përdorur
A. Aktiviteti në librin e tregtueshëm		
- Rreziku i pozicionit		
i) Rreziku kapital për titujt e borxhit	Sipas rregullores	Moody's; Fitch; S&P; JCR
ii) Rreziku kapital për titujt e kapitalit dhe derivativët mbi titujt e kapitalit	Sipas rregullores	-
iii) Rreziku i përgjithshëm për titujt e borxhit	Metoda bazuar mbi maturitet	Na
iv) Rreziku i përgjithshëm për titujt e kapitalit dhe derivativët mbi titujt e kapitalit	Sipas rregullores	-
- Rreziku i përqendrimit	Sipas rregullores	-
B. Të gjitha pozicionet e bankës		
- Rreziku i kursit të këmbimit		
i) Pozicioni spot dhe forward	Sipas rregullores	Na
ii) Pozicionet valutore aktuale në sipërmarrjet e investimeve kolektive	Na	Na
iii) Pozicioni në opsione	Na	Na
- Rreziku i pozicioneve në mallra	Na	Na
- Rreziku i shlyerjes	Sipas rregullores	Na
III. Rreziku Operacional	Metoda e Zbatuar	
Rreziku Operacional	Metoda e treguesit të thjeshtë	Na

Banka llogarit kërkesen për kapital për rrezikun e kredisë bazuar në Rregulloren Nr. 48, datë 31.07.2013 “Për raportin e mjaftueshmërisë së kapitalit”. Vlerësimi i kërkesës për kapital për rrezikun e kredisë llogaritet sipas metodës standarde të përcaktuar në këtë rregullore. Banka pasi klasifikon çdo ekspozim të zërave, brenda dhe jashtë bilancit, llogarit klasat e ekspozimit pas zbritjes së fondeve kapital për mbulimin e humbjeve dhe në bazë të peshës së rrezikut të seciles klasë ekspozimi përcaktohet dhe kërkesa për kapital për rrezikun e kredisë. Bazë për përcaktimin e ekspozimeve sipas klasave të përcaktuara në rregullore, janë tipi i kredisë, qëllimi i financimit me kredi, lloji i pronës lënë si kolateral për sigurimin e kredisë, si dhe pronësia e kolateralit. Për Shtator 2022, Banka ka llogaritur kërkesen për kapital për rrezikun e kredisë sipas tabelës me poshtë:

Klasat e ekspozimeve per Rrezikun e Kredisë (000/lekë)	Totali i Aktiveve me rrezik (perpara faktoreve të konvertimit dhe ponderimeve)	Ekspozimet e Ponderuara me Rrezik
Ekspozime ose ekspozime të mundshme ndaj qeverive qendrore ose bankave qendrore	256,668,571	47,556,777
Ekspozime ose ekspozime të mundshme ndaj bankave shumepaleshe te zhvillimit	4,661,671	2,330,835
Ekspozime ose ekspozime të mundshme ndaj insitucioneve te mbikqyrura	144,044,263	76,946,151
Ekspozime ose ekspozime të mundshme ndaj organizatave ndërkombëtare	-	-
Ekspozime ose ekspozime të mundshme ndaj qeverive rajonale ose autoriteteve lokale	163,627	162,846
Ekspozime ose ekspozime të mundshme ndaj organeve administrative dhe ndërmarrjeve jo tregtare	-	-
Ekspozime ose ekspozime të mundshme ndaj shoqërive tregtare (korporatave)	75,339,210	67,485,463
Ekspozime ose ekspozime të mundshme ndaj portofoleve me pakicë (retail)	51,866,184	32,789,652
Ekspozime ose ekspozime të mundshme të siguruara me kolateral pasuri të paluajtshme	50,161,643	25,124,053
Ekspozime (kredi) me probleme	1,561,497	1,533,222
Ekspozime në formën e obligacioneve të garantuara	-	-
Ekspozime në formën e titujve të sipërmarrjeve të investimeve kolektive SIK	-	-
Ekspozime ndaj kategorive të klasifikuara me rrezik të lartë	15,407,628	23,111,441
Ekspozime ne zera te tjere	16,991,649	9,094,861
Totali (*)	616,865,943	286,135,301

(*) Totali i tabelës së mësipërme nuk kuadron me totalin e Rrezikut Të Kredisë - Asetet e Ponderuara me Rrezik (fq. 12) sepse në tabelën më lart nuk janë përfshirë zerrat: “Ekspozime Titullzimi” dhe “Rreziku i Kundërpartisë”.

Tabela 8: Teknikat e zbutjes së rrezikut

Banka llogarit vlerën e ekspozimit, në rastet kur ky ekspozim është subjekt i mbrojtjes së financiar të kredisë, duke konsideruar teknikat e zbutjes së rrezikut të kredisë, dhe më specifikisht - mbrojtjen e financiar të kredisë, në përputhje me kreun IV të rregullores Nr. 48, datë 31.07.2013 “Për raportin e mjaftueshmërisë së kapitalit”. Per qëllime të llogaritjes së shumave të ekspozimeve të ponderuara me rrezikun, për rrezikun e kredisë, gjatë zbatimit të metodës gjithëpërfshirëse të kolateralit financiar Banka merr në konsideratë mospërputhjet midis maturitetit të ekspozimit dhe atij të kolateralit financiar, mospërputhjen e monedhave si dhe rregullojnë luhatshmërinë e vlerës së kolateralit, me rezultatet e mëposhtme:

Klasat e ekspozimeve për Rrezikun e Kredisë dhe Kundërpartisë (000/lekë)	Totali i Aktiveve me rrezik (perpara faktoreve të konvertimit dhe ponderimeve)	Metodat e zbutjes së rrezikut të kredisë: Mbrojtja e financuar e kredisë, Metoda gjithëpërfshirëse e kolateralit financiar	Vlera e ekspozimit total pas aplikimit të metodave të zbutjes së rrezikut të kredisë
Ekspozime ose ekspozime të mundshme ndaj qeverive qendrore ose bankave qendrore	256,668,571	-	256,668,571
Ekspozime ose ekspozime të mundshme ndaj bankave shumëpaleshe të zhvillimit	4,661,671	-	4,661,671
Ekspozime ose ekspozime të mundshme ndaj insitucioneve të mbikqyrura	144,044,263	2,597,819	141,446,444
Ekspozime ose ekspozime të mundshme ndaj qeverive rajonale ose autoriteteve lokale	163,627	-	163,627
Ekspozime ose ekspozime të mundshme ndaj organeve administrative dhe ndërmarrjeve jo tregtare	-	-	-
Ekspozime ose ekspozime të mundshme ndaj shoqërive tregtare (korporative)	75,339,210	2,237,126	73,102,084
Ekspozime ose ekspozime të mundshme ndaj portofoleve me pakicë (retail)	51,866,184	3,892,634	47,973,550
Ekspozime ose ekspozime të mundshme të siguruara me kolateral pasuri të paluajtshme	50,161,643	-	50,161,643
Ekspozime (kredi) me probleme	1,561,497	39,862	1,521,635
Ekspozime ndaj kategorive të klasifikuara me rrezik të lartë	15,407,628	-	15,407,628
Ekspozime në zera të tjere	16,991,649	-	16,991,649
Totali	616,865,943	8,767,441	608,098,502

Tabela 9: Rreziku i kredisë së kundërpartisë

Banka, për të mbrojtur disa aspekte të aktivitetit me luhatshmëri të lartë dhe realizimin e fitimeve, ka investuar në tre tipe instrumentesh derivative mbi banak (OTC). Specifikisht këto instrumente janë:

- i- *Swap*-et e monedhës;
- ii- Kontrata të së ardhmes që kanë të bëjnë me titujt ose indekset në tituj;
- iii- Kontrata financiare të diferencave.

Këto instrumenta administrohen sipas përcaktimeve në Rregulloren Nr. 48, “Për Raportin e Mjaftueshmërisë së Kapitalit”, kreu VI Rreziku i kredisë së kundërpartisë. Sipas kësaj rregulloreje, vlera e ekspozimit të këtyre instrumentave llogaritet duket përdorur një nga dy metodat e mëposhtme:

- a) Metodën e ekspozimit original për *swap*-et e monedhës;
- b) Metodën e market-to-market për kontratat e së ardhmes mbi indekset në tituj dhe kontrata financiare të diferencave (CFD).

Në tabelën e mëposhtme, janë paraqitur vlerat e kërkesës për kapital për secilën prej klasave të aktiveve, të cilat mbartin rrezik kredie të kundërpartisë:

Rreziku i Kundërpartisë (000/leke)	30 Shtator 2022
Klasat e Ekspozimeve	Ekspozimet e Ponderuara me Rrezik
Ekspozime me Institucionet e Mbikqyrura	1,372,123
Kerkesa per Kapital per Rrezikun e Kunderpartise	1,372,123

Tabela 10: Titullzimi

Banka ka hartuar politikë të qartë për mënyrën e tregtimit, monitorimit, kontrollit dhe politikat kontabël për operacionet e titullzimit. Aktualisht, BKT-ja është e ekspozuar në një operacion titullzimi, ku është në rolin e investitorit në një skemë titullzimi.

I. Rreziku i Kredisë (000/leke)	ECAI i Njohur
A. Klasat e ekspozimit	
Ekspozime në pozicione të krijuara nga titullzimi (securitization)	Moody's; Fitch; S&P
- Emek Asset Fund	Na

Në tabelën e mëposhtme, janë dhënë ekspozimet që ka Banka në Titullzim:

Ekspozimi ne Titullzim 30/09/2022 (000/leke)	Ekspozimi Total
Ekspozimi Total	-
Kerkesa per kapital ne Titullzim	-

Tabela 11: Rreziqet e tregut: Informacion i përgjithshëm

Vlerësimi i kërkesës për kapital për rrezikut e tregut llogaritet bazuar në Rregulloren Nr. 48, “Për Raportin e Mjaftueshmërisë së Kapitalit”, kreu VII Rreziku i Tregut. Në përputhje me rregulloren dhe bazuar në strukturën e librit të bankës dhe librit të tregtueshëm, Banka llogarit kërkesën për kapital për rrezikun e tregut si shumë të:

- a) Kërkesës për kapital për aktivitetin në librin e tregtueshëm, nëse plotësohen kriteret sipas shënimit më poshtë:
 - i. Kërkesën për kapital për rreziqet e pozicionit;
 - ii. Kërkesën për kapital për rrezikun e përqendrimit.
- b) Kërkesës për kapital rregullator për të gjitha pozicionet e bankës (pozicione në librin e tregtueshëm dhe pozicione në librat e bankës), e cila përfshin:
 - i. Kërkesën për kapital për rrezikun e kursit të këmbimit;
 - ii. Kërkesën për kapital për rrezikun e shlyerjes.

Shënim: Banka llogarit kërkesë për kapital për aktivitetin në librin e tregtueshëm, siç specifikohet në kreun III të rregullores, në rast se plotësohen kushtet e mëposhtme:

- Gjatë dy gjashtëmujorëve të fundit, raporti i vlerës mesatare kontabël të librit të tregtueshëm ndaj totalit të aktivitetit nuk është më i lartë se 5%. Në asnjë kohë ky raport nuk është më i lartë se 6%;
- Gjatë dy gjashtëmujorëve të fundit, vlera mesatare kontabël e librit të tregtueshëm nuk është më e lartë se 15 milionë euro. Në asnjë kohë kjo vlerë nuk është më e lartë se 20 milionë Euro.

Rreziqet e Tregut (000/leke)	30.09.2022	
	Kërkesa për kapital	Ekspozimi i ponderuar me rrezik (Kërkesa për kapital *12.5)
Shuma e ekspozimeve të ponderuara me rrezik për rreziqet e tregut	1,649,881	20,623,513
Shuma e ekspozimit me rrezik për rrezikun e shlyerjes	-	-
Rreziku i shlyerjes në librin e bankës	-	-
Rreziku i shlyerjes në librin e tregtueshëm	-	-
Shuma e ekspozimit me rrezik për rrezikun e pozicionit, kursit të këmbimit dhe mallrave (SA)	1,649,881	20,623,513
Rreziku i pozicionit të titujve të borxhit	686,669	8,583,360
Rreziku i pozicionit të instrumentave të kapitalit	-	-
Rreziku i kursit të këmbimit	963,212	12,040,153
Rreziku i investimeve në mallra	-	-

Tabela 12: Rreziku operacional

Vlerësimi i kërkesës për kapital për rrezikut operacional llogaritet bazuar në Rregulloren Nr. 48, “Për Raportin e Mjaftueshmërisë së Kapitalit”, kreut VIII Rreziku Operacional, sipas metodës së treguesit bazik të përcaktuar në këtë rregullore. Sipas kësaj metode, kërkesa për kapital llogaritet si mesatarja e tre viteve të fundit të të ardhurës neto, sipas çdo periudhe raportuese. Kërkesa për kapital është bazuar në të ardhurën neto të viteve 2019, 2018 dhe 2017 dhe një koeficienti α prej 15%.

Rreziku Operacional (000/leke)	30.09.2022	
	Kërkesa për kapital	Ekspozimi i ponderuar me rrezik (Kërkesa për kapital *12.5)
Shuma e ekspozimit të ponderuar me rrezik për rrezikun operacional	2,286,618	28,582,727
Metoda e Treguesit Bazik (BIA)	2,286,618	28,582,727

Tabela 13: Rreziku likuiditetit

Banka ka ndërtuar sistemin e menaxhimit të rrezikut të likuiditetit bazuar në Rregulloren Nr. 71, “Për Administrimin e Rrezikut të Likuiditetit” dhe në politikën e miratuar së brendëshmi mbi “Menaxhimin e Rrezikut të Likuiditetit”. Politika e menaxhimit të rrezikut të likuiditetit përcakton autoritetet dhe funksionet e përfshira në procesin e menaxhimit të likuiditetit, duke specifikuar gjithashtu ndarjen dhe pavarësinë midis funksioneve të biznesit, operacionale dhe të monitorimit e kontrollit. Politika është aprovuar dhe rishikohet periodikisht nga Këshilli Drejtues dhe përgjegjësia i përket Komitetit të Aktiveve dhe Detyrimeve (ALCO).

Situata e likuiditetit monitorohet në baza ditore duke kontrolluar nivelin e aktiveve likuide ndaj pasiveve që maturohen për 12 muaj, si dhe ecurinë e flukseve (kumulative) hyrëse dhe dalëse, sipas supozimeve të përcaktuara së brendëshmi. Supozimet e brendshme të bankës marrin në konsideratë afatet kontraktuale të zërave të bilancit, sjelljen historike të klientëve të bankës në lidhje me shlyerjen e detyrimeve dhe rinovimin e depozitave dhe mundësinë e letrave më vlerë për tu konvertuar apo për të gjeneruar likuiditet.

Norma e Treguesit të Mbulimit me Likuiditetit, BKT 30.09.2022

In '000 ALL	ALL	Monedhat e rendesishme te huaja	Total
	30-09-22	30-09-22	30-09-22
Rezerva e Likuiditetit	89,140,008	15,145,842	108,543,149
Flukset Dalese Neto	19,618,605	8,150,472	14,663,082
Ratio e Mbulimit me Likuiditet	454.36	185.83	740.25

AKTIVET SIPAS MATURIMIT TË MBETUR

(000/ lekë)	Dite				Muaj			Vite		TOTALI
	1 (O/N)	2-7	8-15	16-30	1-3	3-6	6-12	1-5	> 5	
VEPRIME ME THESARIN DHE NDËRBANKARE	7,650,434	36,853,396	23,532	55,159,922	13,071,581	8,895,813	23,366,725	5,688,677	94,316	150,804,398
Arka	7,650,434	-	-	-	-	-	-	-	-	7,650,434
Llogari rrjedhëse në bankën qendrore	-	10,857,546	-	-	-	-	-	-	-	10,857,546
Rezerva të detyrueshme	-	-	-	-	-	-	-	-	-	35,130,192
Depozita në bankën qendrore	-	-	-	-	-	-	-	-	-	-
Hua për bankën qendrore	-	-	-	-	-	-	-	-	-	-
Llogari të tjera në bankën qendrore	-	-	-	-	-	-	-	-	-	-
Bono thesari	-	-	-	251,585	1,641,784	8,081,825	11,152,895	-	-	21,128,089
Bono të tjera të pranueshme për rifinancim me bankën qendrore	-	-	-	-	-	-	-	-	-	-
Llogari rrjedhëse në institucione financiare rezidente	-	-	-	-	-	-	-	-	-	-
Llogari rrjedhëse në institucione financiare jo rezidente	-	-	-	12,498,739	-	-	-	-	-	12,498,739
Depozita në institucione financiare rezidente	-	-	-	100,385	-	-	-	-	-	100,385
Depozita në institucione financiare jo rezidente	-	25,983,107	-	4,766,677	467,831	586,004	-	-	-	31,803,619
Hua për institucione financiare rezidente	-	2,944	17,848	80,166	156,918	175,566	1,109,186	1,180,833	94,316	2,817,777
Hua për institucione financiare jo rezidente	-	9,799	5,684	267	10,805,048	52,418	8,110,029	4,507,844	-	23,491,090
Llogari të tjera në institucione financiare	-	-	-	2,331,910	-	-	2,994,614	-	-	5,326,524
VEPRIMET ME KLIENTËT	521,991	591,985	400,659	2,355,973	4,030,671	5,724,485	24,367,700	69,542,965	41,673,892	149,210,319
Hua standarte	94,582	587,343	395,178	2,269,249	3,711,663	5,230,345	23,359,826	60,251,162	39,861,930	135,761,278
'- linje kredie	8,414	1,656	3,440	4,525	36,296	110,824	186,835	-	-	351,991
'- kredi me keste	86,167	585,686	391,738	2,264,724	3,675,367	5,119,521	23,172,991	60,251,162	39,861,930	135,409,287
Hua në ndjekje	427,410	4,642	5,481	86,723	319,008	494,140	1,007,873	5,085,687	920,373	8,351,337
'- linje kredie	-	-	-	-	-	-	-	-	-	-
'- kredi me keste	427,410	4,642	5,481	86,723	319,008	494,140	1,007,873	5,085,687	920,373	8,351,337
Hua nënstandard	-	-	-	-	-	-	-	984,985	510,618	1,495,603
Hua të dyshimta	-	-	-	-	-	-	-	457,196	213,561	670,757
Hua të humbura	-	-	-	-	-	-	-	2,763,934	167,409	2,931,344
Llogari të tjera të klientëve	-	-	-	-	-	-	-	-	-	-
VEPRIME ME ADMINISTRATËN PUBLIKE	-	1,406	-	6,045	12,502	17,960	35,920	86,921	10,027	170,781
Llogari rrjedhëse	-	-	-	-	-	-	-	-	-	-
Kredi	-	1,406	-	6,045	12,502	17,960	35,920	86,921	10,027	170,781

Llogari të tjera	-	-	-	-	-	-	-	-	-	-
TRANSAKSIONE TË LETRAVE ME VLERË	-	3,111,785	-	1,222,457	5,631,710	18,436,292	16,553,389	180,475,997	65,701,097	291,132,727
Letra me vlerë me të ardhura fikse (BONDE)	-	3,111,785	-	1,222,457	5,631,710	18,436,292	13,221,590	180,475,997	65,701,097	287,800,928
Letra me vlerë me të ardhura të ndryshueshme	-	-	-	-	-	-	3,331,799	-	-	3,331,799
Letra me vlerë të blera sipas marrëveshjes së rishitjes REPO	-	-	-	-	-	-	-	-	-	-
Të tjera	-	-	-	-	-	-	-	-	-	-
ASETE TË TJERA	-	-	-	2,612,175	-	-	5,142,519	3,713,545	1,799,062	13,267,300
I-TOTALI I AKTIVEVE	8,172,426	40,558,572	424,191	61,356,572	22,746,463	33,074,550	69,466,253	259,508,105	109,278,393	604,585,525
II- Zerat jashte bilancit	-	6,142,699	-	-	2,545,810	4,293,706	11,589,953	9,060,690	-	33,632,858
-Angazhime financiare te dhena kliente (pjesë e paperdorur e linjave te kredise)	-	-	-	-	-	-	8,541,678	-	-	8,541,678
-Angazhime financiare te dhena Institucione te krediti (pjesë e paperdorur e linjave te kredise)	-	-	-	-	-	-	-	-	-	-
- fonde (valute + leke) e blere ne afat	-	6,142,699	-	-	2,545,810	4,293,706	3,048,275	9,060,690	-	25,091,180
TOTAL (I+II)	8,172,426	46,701,272	424,191	61,356,572	25,292,274	37,368,256	81,056,206	268,568,795	109,278,393	638,218,383

PASIVET SIPAS MATURIMIT TË MBETUR

(000/ lekë)	Dite				Muaj			Vite		TOTALI
	1 (O/N)	2-7	8-15	16-30	1-3	3-6	6-12	1-5	> 5	
VEPRIMET ME INSTITUCIONET FINANCIARE	-	18,952,106	-	4,883,027	8,893,573	-	259,111	777,333	-	33,765,150
Llogari rrjedhëse të bankës qendrore	-	353,924	-	-	-	-	-	-	-	353,924
Depozita të marra nga banka qendrore	-	-	-	-	-	-	-	-	-	-
Huamarrje nga banka qendrore	-	-	-	-	-	-	-	-	-	-
Llogari të tjera me bankën qendrore	-	-	-	-	-	-	-	-	-	-
Bono thesari të shitura sipas marrëveshjes së riblerjes REPO	-	16,254,954	-	4,883,027	8,148,297	-	-	-	-	29,286,278
Bono të tjera të shitura sipas marrëveshjes së riblerjes REPO	-	-	-	-	-	-	-	-	-	-
Llogari rrjedhëse të institucioneve financiare rezidente	-	114,795	-	-	-	-	-	-	-	114,795
Llogari rrjedhëse të institucioneve financiare jo rezidente	-	1,048,090	-	-	-	-	-	-	-	1,048,090
Depozita të marra nga institucionet financiare rezidente	-	1,032,773	-	-	-	-	-	-	-	1,032,773

Depozita të marra nga institucionet financiare jorezidente	-	147,569	-	-	476,806	-	-	-	-	624,375
Huamarrje nga institucionet financiare rezidente	-	-	-	-	-	-	-	-	-	-
Huamarrje nga institucionet financiare jorezidente	-	-	-	-	268,470	-	259,111	777,333	-	1,304,915
Llogari të tjera të institucioneve financiare	-	-	-	-	-	-	-	-	-	-
VEPRIME ME KLIENTËT	240,290	236,687,948	4,344,914	11,007,243	27,547,359	33,384,907	75,991,467	75,858,907	5,039,939	470,102,976
Llogari rrjedhëse	-	173,659,661	-	-	-	-	-	-	-	173,659,661
Llogari depozitash pa afat	-	53,665,490	-	-	-	-	-	-	-	53,665,490
Llogari depozitash me afat	240,290	2,109,712	4,344,914	11,007,243	27,547,359	33,325,622	75,991,467	75,767,499	5,039,939	235,374,045
Certifikata depozitash	-	-	-	-	-	-	-	-	-	-
Llogari të tjera të klientëve	-	7,253,086	-	-	-	59,285	-	91,409	-	7,403,779
VEPRIME ME ADMINISTRATEN PUBLIKE	-	2,787,526	-	-	-	-	-	-	-	2,787,526
Llogari rrjedhëse	-	286,214	-	-	-	-	-	-	-	286,214
Llogari depozitash pa afat	-	-	-	-	-	-	-	-	-	-
Llogari depozitash me afat	-	2,501,312	-	-	-	-	-	-	-	2,501,312
Hua të marra nga administratat publike	-	-	-	-	-	-	-	-	-	-
Llogari të tjera të administratave publike	-	-	-	-	-	-	-	-	-	-
VEPRIME ME LETRAT ME VLERË	2,231,453	-	-	-	-	1,103,114	-	-	-	3,334,567
Borxhe të përfaqësuara nga letrat me vlerë	-	-	-	-	-	-	-	-	-	-
Letra me vlerë të shitura sipas marrëveshjes së riblerjes REPO	2,231,453	-	-	-	-	1,103,114	-	-	-	3,334,567
Të tjera	-	-	-	-	-	-	-	-	-	-
DETYRIME TË TJERA	-	437,278	4,741,108	-	-	-	-	-	-	5,178,386
BURIMET E PËRHERSHME	54,531	10,506	6,694	43,002	177,998	169,105	497,512	4,985,216	66,316,962	72,261,527
I-TOTALI I PASIVEVE	2,526,275	258,875,364	9,092,716	15,933,273	36,618,930	34,657,126	76,748,090	81,621,457	71,356,901	587,430,133
II- Zerat jashte bilancit	-	5,086,198	-	-	2,530,765	4,377,435	3,120,685	9,976,097	-	25,091,180
-Angazhime financiare te marra (pjesë e paperdorur e linjave te kredise)	-	-	-	-	-	-	-	-	-	-
- fonde (valute + leke) e shitur ne afat	-	5,086,198	-	-	2,530,765	4,377,435	3,120,685	9,976,097	-	25,091,180
TOTAL (I+II)	2,526,275	263,961,563	9,092,716	15,933,273	39,149,695	39,034,560	79,868,776	91,597,554	71,356,901	612,521,313

